



QY25A汽车起重机主要技术参数表 Main technical specifications			
总质量	Gross Weight	(kg)	31200
外形尺寸(长×宽×高)	Overall Dimensions(L×W×H)	(m)	12.9×2.5×3.48
最高行驶速度	Max Travelling Speed	(km/h)	75
最大爬坡度	Max Gradeability	(%)	28
接近角	Approach Angle	(°)	17
离去角	Angle of departure	(°)	11.5
最小离地间隙	Min Clearance	(mm)	260
轴距	Wheelbase	(m)	4.325×1.35
最小转弯半径	Min Turning Radius	(m)	11.5
制动距离	Apply The Brake Distance	(m)	10
支腿跨距	Outrigger Span	(m)	5.33×6.10
发动机型号	Diesel Model		WD615.92 WD615.92E
额定功率	Max Power of engine	(kw/rpm)	196/2200
最大扭矩	Min Toroue of engine	(N·m/rpm)	1100/1100-1600



中国重汽
SINOTRUK

泰安五岳专用汽车有限公司

最大额定起重量	Max Rated Lifting Capacity	(t)	25	
最大起重力矩	Max Load Moment	(KN·m)	875	
最大提升高度	基本臂	Boom Base Section	(m)	10.6
	主臂	Boom	(m)	32.8
	主臂+副臂	Boom+Jib	(m)	40.9
主副卷扬最大起升速度(空载)	Lifting Speed	(m/min)	130	
回转速度	Siewing Speed	(r/min)	≤2	
起重臂全伸/缩时间	Flex Time	Second	67/16 108/25	
起重臂全起/落时间	Rise/Fall Time	Second	48.6/15.4	
水平支腿全伸/缩时间	Flex Time	Second	17/10	
垂直支腿全收/放时间	Draw/Put Time	Second	31/11	



中国重汽
SINOTRUK

泰安五岳专用汽车有限公司

QY25B汽车起重机主要技术参数表 Main technical specifications			
总质量	Gross Weight	(kg)	32400
外形尺寸(长×宽×高)	Overall Dimensions(L×W×H)	(m)	12.73×2.5×3.58
最高行驶速度	Max Travelling Speed	(km/h)	75
最大爬坡度	Max Gradeability	(%)	28
接近角	Approach Angle	(°)	16.5
离去角	Angle of departure	(°)	11
最小离地间隙	Min Clearance	(mm)	260
轴距	Wheeibase	(m)	4.325×1.35
最小转弯半径	Min Turning Radius	(m)	11.5
制动距离	Apply The Brake Distance	(m)	10
支腿跨距	Outrigger Span	(m)	5.33×6.10
发动机型号	Diesel Model		WD615.92 WD615.92E
额定功率	Max Power of engine	(kw/rpm)	196/2200
最大扭矩	Min Toroue of engine	(N·m/rpm)	1100/1100-1600

最大额定起重量	Max Rated Lifting Capacity	(t)	25	
最大起重力矩	Max Load Moment	(KN·m)	875	
最大提升高度	基本臂	Boom Base Section	(m)	10.2
	主臂	Boom	(m)	38.5
	主臂+副臂	Boom+Jib	(m)	47
主副卷扬最大起升速度(空载)	Lifting Speed	(m/min)	130	
回转速度	Siewing Speed	(r/min)	≤2	
起重臂全伸/缩时间	Flex Time	Second	67/16 108/25	
起重臂全起/落时间	Rise/Fall Time	Second	48.6/15.4	
水平支腿全伸/缩时间	Flex Time	Second	17/10	
垂直支腿全收/放时间	Draw/Put Time	Second	31/11	





中国重汽
SINOTRUK

泰安五岳专用汽车有限公司

QY35A汽车起重机主要技术参数表 Main technical specifications

总质量	Gross Weight	(kg)	36400
外形尺寸(长×宽×高)	Overall Dimensions(L×W×H)	(m)	1.323X2.5X3.78
最高行驶速度	Max Travelling Speed	(km/h)	70
最大爬坡度	Max Gradeability	(%)	28
接近角	Approach Angle	(°)	17
离去角	Angle of departure	(°)	12
最小离地间隙	Min Clearance	(mm)	230
轴距	Wheelbase	(m)	4.325×1.35
最小转弯半径	Min Turning Radius	(m)	12
制动距离	Apply The Brake Distance	(m)	10
支腿跨距	Outrigger Span	(m)	5.4×6.00
发动机型号	Diesel Model		WD615.93 WD615.93E
额定功率	Max Power of engine	(kw/rpm)	213/2200
最大扭矩	Min Toroué of engine	(N·m/rpm)	1160/1100-1600



中国重汽
SINOTRUK

泰安五岳专用汽车有限公司

最大额定起重量	Max Rated Lifting Capacity	(t)	35	
最大起重力矩	Max Load Moment	(KN·m)	1225	
最大提升高度	基本臂	Boom Base Section	(m)	10.5
	主臂	Boom	(m)	33
	主臂+副臂	Boom+Jib	(m)	48
主副卷扬最大起升速度(空载)	Lifting Speed	(m/min)	130	
回转速度	Siewing Speed	(r/min)	≤2	
起重臂全伸/缩时间	Flex Time	Second	95/56	
起重臂全起/落时间	Rise/Fall Time	Second	72/42	
水平支腿全伸/缩时间	Flex Time	Second	30/18	
垂直支腿全收/放时间	Draw/Put Time	Second	30/25	



QY50A汽车起重机主要技术参数表		Main technical specifications	
总质量	Gross Weight	(kg)	41900
外形尺寸(长×宽×高)	Overall Dimensions(L×W×H)	(m)	13.6X2.75X3.6
最高行驶速度	Max Travelling Speed	(km/h)	70
最大爬坡度	Max Gradeability	(%)	30
接近角	Approach Angle	(°)	16
离去角	Angle of departure	(°)	11
最小离地间隙	Min Clearance	(mm)	230
轴距	Wheelbase	(m)	1.5X4.325×1.35
最小转弯半径	Min Turning Radius	(m)	12
制动距离	Apply The Brake Distance	(m)	10
支腿跨距	Outrigger Span	(m)	5.3×6.80
发动机型号	Diesel Model		WD615.95 WD615.95E
额定功率	Max Power of engine	(kw/rpm)	247/2200
最大扭矩	Min Toroue of engine	(N·m/rpm)	1250/1100-1600

最大额定起重量		Max Rated Lifting Capacity	(t)	50
最大起重力矩		Max Load Moment	(KN·m)	1800
最大提升高度	基本臂	Boom Base Section	(m)	10.8
	主臂	Boom	(m)	40.2
	主臂+副臂	Boom+Jib	(m)	56
主副卷扬最大起升速度 (空载)		Lifting Speed	(m/min)	130
回转速度		Siewing Speed	(r/min)	≤2
起重臂全伸/缩时间		Flex Time	Second	120/100
起重臂全起/落时间		Rise/Fall Time	Second	80/60
水平支腿全伸/缩时间		Flex Time	Second	38/20
垂直支腿全收/放时间		Draw/Put Time	Second	35/15



QY70A汽车起重机主要技术参数表 Main technical specifications			
总质量	Gross Weight	(kg)	46000
外形尺寸 (长×宽×高)	Overall Dimensions(L×W×H)	(m)	13.75X2.75X3.65
最高行驶速度	Max Travelling Speed	(km/h)	70
最大爬坡度	Max Gradeability	(%)	30
接近角	Approach Angle	(°)	16
离去角	Angle of departure	(°)	11
最小离地间隙	Min Clearance	(mm)	230
轴距	Wheebase	(m)	1.5X4.1×1.35
最小转弯半径	Min Turning Radius	(m)	12
制动距离	Apply The Brake Distance	(m)	10
支腿跨距	Outrigger Span	(m)	5.8×7.2
发动机型号	Diesel Model		WD615.46
额定功率	Max Power of engine	(kw/rpm)	267/2200
最大扭矩	Min Toroué of engine	(N·m/rpm)	1400/1100-1600

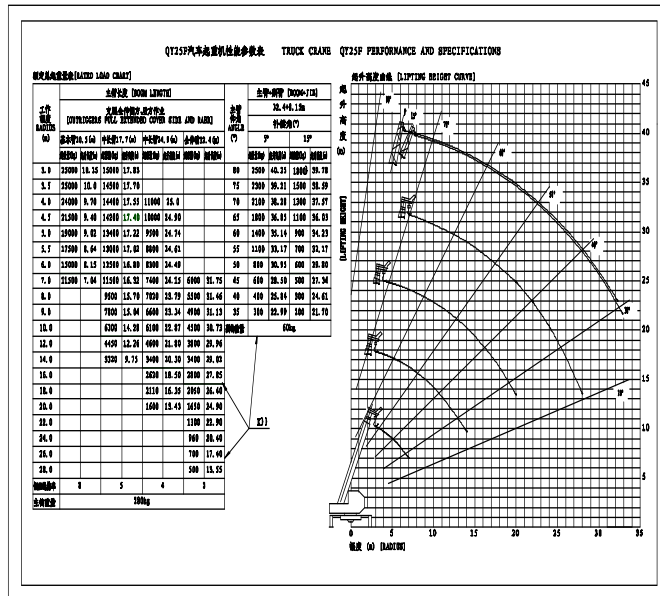
最大额定起重量	Max Rated Lifting Capacity	(t)	80	
最大起重力矩	Max Load Moment	(KN·m)	2400	
最大提升高度	基本臂	Boom Base Section	(m)	11.3
	主臂	Boom	(m)	42.67
	主臂+副臂	Boom+Jib	(m)	57.2
主副卷扬最大起升速度 (空载)	Lifting Speed	(m/min)	110/80	
回转速度	Siewing Speed	(r/min)	≤1.6	
起重臂全伸/缩时间	Flex Time	Second	210/130	
起重臂全起/落时间	Rise/Fall Time	Second	110/100	
水平支腿全伸/缩时间	Flex Time	Second	80/75	
垂直支腿全收/放时间	Draw/Put Time	Second	85/80	

QY25B起重性能对比

工作幅度/起重重量 (m/kg)	五岳 10.3m	徐工 10.1	五岳 13.825m	徐工 13.65m	五岳 17.35m	徐工 17.2	五岳 24.4m	徐工 22.52	五岳 31.45m	徐工 33.18m	五岳 38.5m	徐工 38.5m
3.0	25000	25000	22000	22000								
3.5	25000	25000	21500	21500								
4.0	24300	24200	20000	20000	17000	17000						
4.5	21800	21800	18000	18000	16000	16000	12000	12000				
5.0	19300	19100	16550	16500	15000	15000	11450	11400				
5.5	17500	17300	15000	15000	14000	14000	10830	10800				
6.0	15800	15800	13550	13500	13000	13000	10430	10400	6630	6600		
6.5	13800	13800	12250	12200	12250	12200	9920	9900	6250	6200		
7.0	12300	12200	11230	11200	11550	11500	9430	9400	6030	6000	5100	5000
8.0	10500	10500	10550	10500	10250	10200	8520	8500	5620	5600	4650	4600
9.0			8650	8600	8450	8430	7830	7800	5330	5300	4350	4300
10.0			7000	7000	6950	6930	7120	7100	4930	4900	4020	4000
11.0			5900	5900	5780	5760	6380	6370	4620	4600	3820	3800
12.0					4850	4830	5440	5420	4320	4300	3530	3500
13.0					4090	4070	4690	4660	4020	4000	3390	3370
14.0					3450	3440	4050	4020	3730	3700	3190	3160
15.0					2800	2800	3490	3480	3420	3400	2980	2960
16.0							3040	3020	3130	3100	2870	2850
18.0							2280	2260	2740	2720	2580	2550
20.0							1690	1680	2140	2130	2180	2160
22.0									1680	1660	1830	1820
24.0									1390	1380	1470	1450
26.0									1070	1060	1150	1140
28.0									790	780	890	880
30.0									560	550	670	660
32.0											480	480
34.0											320	320

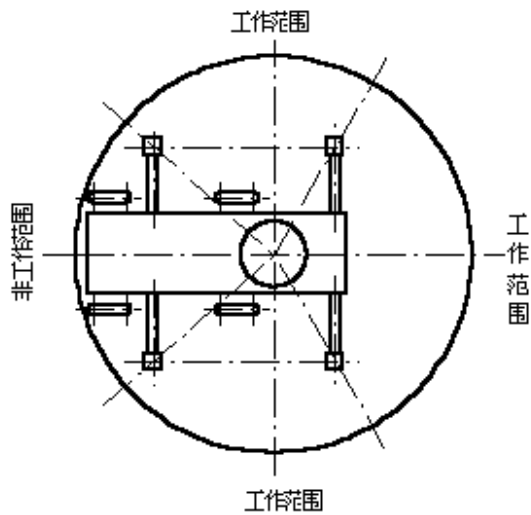
QY25A起重性能对比

工作幅度/起重重量 (m/kg)	五岳 10.5m	北起多田野 10m	徐工 10.4m	五岳 17.7m	北起多田野 17m	徐工 17.6m	五岳 24.9m	北起多田野 24.8m	徐工 24.8m	五岳 32.4m	北起多田野 32.2m	徐工 32m
3.0	25000	25000	25000	15000	14600	14700						
3.5	25000	25000	25000	15000	14600	14700						
4.0	24000	24000	24000	14900	14600	14700	9200	8100	9100			
4.5	21500	22000	21500	14900	14600	14700	9200	8100	9100			
5.0	19000	19500	18700	14500	14600	14200	9150	8100	9100			
5.5	17500	17500	17200	13800	14600	13500	9150	8100	9100	6600	6500	6500
6.0	15900	16000	15700	13300	13500	13000	8900	8100	8800	6600	6500	6500
7.0	12200	13000	12100	11300	12200	12000	8300	8100	8200	6550	6500	6500
8.0	9800	10000	9600	9800	10200	9900	7600	7600	7500	6150	6000	6100
9.0				8250	8500	8100	7200	7000	7100	5600	5500	5500
10.0				6900	7000	6800	6500	6200	6400	5100	5000	5000
12.0				5160	5000	5000	5100	5000	5060	4380	4300	4300
14.0				4000	3500	3800	3950	4000	3900	3850	3700	3800
16.0							3150	3000	3100	3150	3000	3100
18.0							2580	2400	2530	2550	2600	2500
20.0							2050	1800	1650	1970	2000	1960
22.0										1600	1600	1600
24.0										1300	1300	1290
26.0										1000	1000	1020
28.0										800	800	810



注意:

- 1.表中所列额定起重量是以起重机水平设置在坚实地面为前提条件，粗线上面的数值以起重机强度为依据，粗线下面的数值则以起重机的稳定性为基础。
- 2.各额定起重量包括吊钩重量（吊钩280kg、副吊钩60kg）和其它吊具重量。
- 3.表中幅度是吊重后的实际幅度，它用回转中心线至吊钩中心垂线的距离表示。
- 4.当使用臂长介于表中所给臂长的两个值之间时，应按其中臂长数值大的额定起重量进行作业。
- 5.表中的起重量包括吊具重量。
- 6.严禁在吊臂未全缩情况下进行基本臂工况吊重。**
- 7.起重机作业范围见下图，前方禁止作业，即吊钩重心在其吊作业时，不得超过回转中心与前支腿（左右）支脚中心线的连线。



4: 产品亮点

产品亮点:共体现在七个方面

- 起重主臂
- 伸缩方式
- 主副起升机构
- 回转机构
- 活动支腿
- 上车操作室
- 安全装置

- 起重主臂

- 起重机主臂选用高强度合金钢材料，屈服极限可以达到60~100MPa,减轻了自重，国内流行的大圆弧六边形或十二边型截面，较大限度的利用了材料的性能，显著提升了吊臂的起重性能，自对中性好、起重能力超群。

整车性能对比

类别	项目	单位	五岳QY25B/QY25C	徐工QY25K/QY26K6
性能参数	最大额定起重量	t	25tX3m	25tX3m
	支腿跨距（纵向）	m	5.33	4.8
	支腿跨距（横向）	m	6.10	6
	起升高度（基本臂）	m	10.6/10.2	10.5/10.2
	起升高度（主臂全伸）	m	32.8/38.5	32.5/38.6
	起升高度（主臂全伸+副臂）	m	40.9/47	40.8/46.8
	起重臂长度（基本臂）	m	10.55/10.3	10.4/10.1
	起重臂长度（主臂全伸）	m	32.45/38.5	32/38.5
	起重臂长度（主臂全伸+副臂）	m	40.6/46.65	40.15/46.8
	副臂安装角	°	5、15	0、15、30
速度参数	主卷扬单绳最大速度（空载）	m/min	160	-
	副卷扬单绳最大速度（空载）	m/min	107	-
	起重臂全伸/缩时间	s	108/25	(100/60)/(150/)
	起重臂全起/落时间	s	49/16	(75/45)/(68/)
	回转速度	r/min	2/2.5(机械/液压先导)	2.5
	水平支腿全伸/缩速度	s	17/10	35/30
	垂直支腿全伸/缩速度/(后/前)	s	(31/11)/(24/9)	40/35

起重性能-QY25A

工作幅度/起重量 (m/kg)	五岳		北起多田野		徐工		五岳		北起多田野		徐工	
	10.5m	10m	10.4m	17.7m	17m	17.6m	24.9m	24.8m	24.8m	32.4m	32.2m	32m
3.0	25000	25000	25000	15000	14600	14700						
3.5	25000	25000	25000	15000	14600	14700						
4.0	24000	24000	24000	14900	14600	14700	9200	8100	9100			
4.5	21500	22000	21500	14900	14600	14700	9200	8100	9100			
5.0	19000	19500	18700	14500	14600	14200	9150	8100	9100			
5.5	17500	17500	17200	13800	14600	13500	9150	8100	9100	6600	6500	6500
6.0	15900	16000	15700	13300	13500	13000	8900	8100	8900	6600	6500	6500
7.0	12200	13000	12100	11300	12200	12000	8300	8100	8200	6550	6500	6500
8.0	9800	10000	9600	9800	10200	9900	7600	7600	7500	6150	6000	6100
9.0				8250	8500	8100	7200	7000	7100	5600	5500	5500
10.0				6900	7000	6800	6500	6200	6400	5100	5000	5000
12.0				5160	5000	5000	5100	5000	5060	4380	4300	4300
14.0				4000	3500	3800	3950	4000	3900	3850	3700	3800
16.0							3150	3000	3100	3150	3000	3100
18.0							2580	2400	2530	2550	2600	2500
20.0							2050	1800	1650	1970	2000	1960
22.0										1600	1600	1600
24.0										1300	1300	1290
26.0										1000	1000	1020
28.0										800	800	810

起重性能-QY25B

工作幅度/起重量 (m/kg)	五岳		徐工		五岳		徐工		五岳		徐工		五岳		徐工	
	10.5m	10.1	13.825m	13.65m	17.35m	17.2	24.4m	22.52	31.45m	33.18m	38.5m	38.5m				
3.0	25000	25000	22000	22000												
3.5	25000	25000	21500	21500												
4.0	24300	24200	20000	20000	17000	17000										
4.5	21800	21800	18000	18000	16000	16000	12000	12000								
5.0	19300	19100	16550	16500	15000	15000	11450	11400								
5.5	17500	17300	15000	15000	14000	14000	10830	10800								
6.0	15800	15800	13550	13500	13000	13000	10430	10400	6630	6600						
6.5	13800	13800	12250	12200	12250	12200	9920	9900	6250	6200						
7.0	12300	12200	11230	11200	11550	11500	9430	9400	6030	6000	5100	5000				
8.0	10500	10500	10550	10500	10250	10200	8520	8500	5620	5600	4650	4600				
9.0			8650	8600	8450	8430	7830	7800	5330	5300	4350	4300				
10.0			7000	7000	6950	6930	7120	7100	4930	4900	4020	4000				
11.0			5900	5900	5780	5760	6380	6370	4620	4600	3820	3800				
12.0					4850	4830	5440	5420	4320	4300	3530	3500				
13.0					4090	4070	4690	4660	4020	4000	3390	3370				
14.0					3450	3440	4050	4020	3730	3700	3190	3160				
15.0					2800	2800	3490	3480	3420	3400	2980	2960				
16.0							3040	3020	3130	3100	2870	2850				
18.0							2280	2260	2740	2720	2580	2550				
20.0							1690	1680	2140	2130	2180	2160				
22.0									1680	1660	1830	1820				
24.0									1390	1380	1470	1450				
26.0									1070	1060	1150	1140				
28.0									790	780	890	880				
30.0									560	550	670	660				
32.0											480	480				
34.0											320	320				

- 伸缩方式

一二级伸缩油缸加绳排的伸缩方式，油路在油缸内部导通，取消了软管卷筒及高压软管，简化了装配，减少了故障点，起重臂伸缩更加平稳快捷。

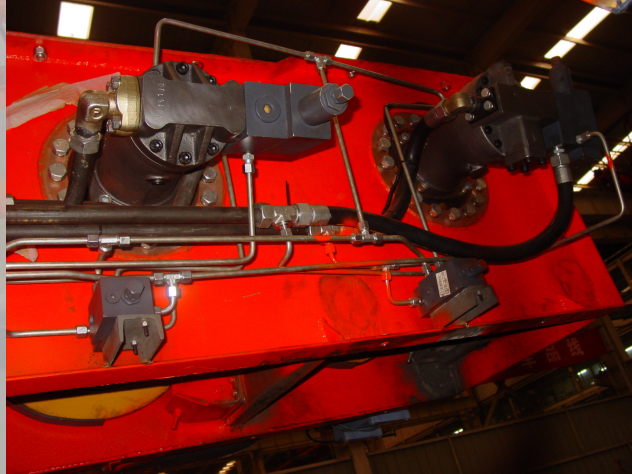


- 主副起升机构

- 双独立主副起升机构、主起升系统中的变量马达能自动的实现空载高速重载低速运行，提高了工作效率；自动开启分配阀和平衡阀，有效的防止货物脱钩并能使其平稳的起升和停止；常闭式行星减速机构、防旋转起升钢丝绳，使得起升更加平稳、安全，高效。

主副起升马达

主起升变量马达



- 回转机构
 - 回转机构装有回转缓冲阀和制动开启阀，使转台回转及停止更加平稳。

回转缓冲阀



- 活动支腿

双H型支腿即可独立操作，又可同时操作，电控或机械手柄控制，水平支腿横向及纵向跨距大，作业稳定性好，装设第五支腿，可实现360°全方位作业；全方位夜视水平仪能够满足夜间工作时便于支腿找平的需要。



电控按钮

2009/11/4

- 上车操作室

上车操作室采用流线型整体复合材料壳体；大圆弧整体前视窗，可视性好；液比例或电比例手柄，各项动作轻松自如；高度及位移可调式座椅，能够满足不同类型操作人员的需要；冷暖两用空调使操作环境更加舒适，拉式遮阳帘的设计更加体现了对操作人员的呵护。