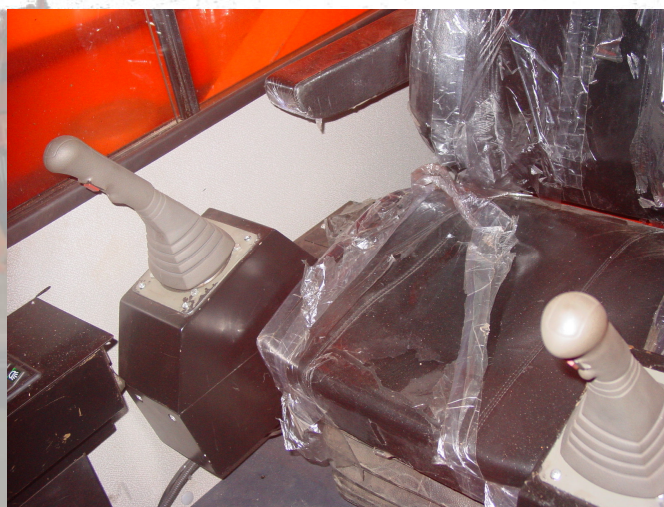


大圆弧上车操作室



液控式操作手柄



遮阳帘及风扇



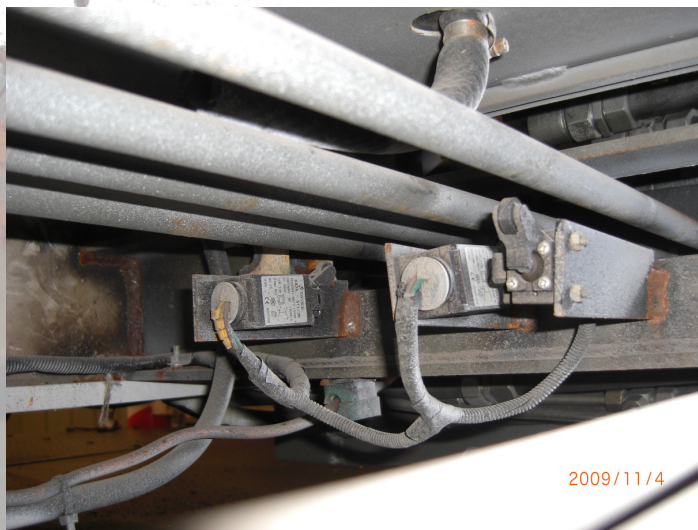
- 安全装置

安全方面力矩限制器控制系统融合发动机智能故障诊断技术、起重臂作业动态监控系统、三圈保护器于一体，并设有强制操作安全方向，防止因吊装超重力矩限制器工作时，上装只有向上变幅、吊臂收回和重物下降三个功能，其余动作即使误操作也不起任何作用，从而使作业更加安全

力限器显示屏



行程开关



2009/11/4

三圈保护器



第二部分：汽车起重机底盘



公司集三十余年专业生产汽车起重机底盘丰富的经验，借助中国重汽HOWO技术平台，在2008年对现有底盘的几大系统重新进行了设计改进、优化提升，底盘选用了满足国三排放要求的WD615系列中国重汽牌柴油发动机、JL420单片周置弹簧及膜片弹簧离合器、陕齿富勒系列、北奔ZF系列变速箱、斯太尔车桥、斯太尔悬挂及传动轴等成熟可靠的配套总成，研发了16吨至50吨级全系列HOYUE新一代汽车起重机专用底盘，配套总成性能稳定，大大提高了底盘的可靠性，同时90%零部件与HOWO、斯太尔车型通用，可以借助中国重汽丰富的配件资源及1500余家遍布全国完善的服务网络，售后服务反应迅速、服务及时，大大缩短了底盘故障处理时间，提高了底盘的可维修性。

1、产品亮点介绍

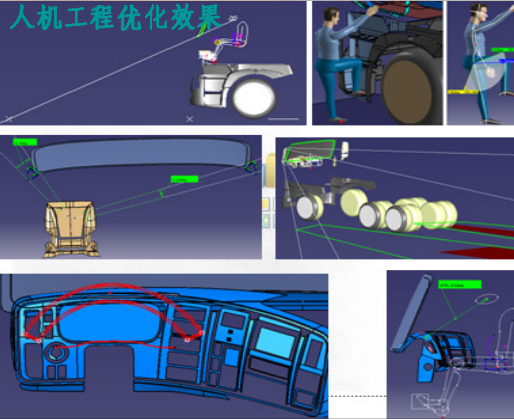
HOYUE新一代汽车起重机专用底盘从以下几方面做了优化提升，具体如下：

驾驶室

采用集团公司金王子系列整体式金属驾驶室，线条粗犷，整体造型动感，前脸宽大，后视镜视野开阔，后视镜为广角后视镜，视野完整，符合最新法规。

内饰简洁、实用，与仪表台浑然一体。方向盘高度、角度可全方位调整，座椅及坐垫高度、角度可调节，能够满足不同身材驾驶员乘坐舒适要求；仪表台设计成整体式结构，各类开关布局采用先进人机工程分析软件进行优化分析。操作轻便，各项指标均达到较好水平。

人机工程优化效果





发动机

中国重汽为满足国家汽车排放标准要求,同时为进一步提高企业核心竞争力,与英国Ricardo、日本DENSO和荷兰TNO等国际知名公司强强联合,并与全球优秀的汽车零部件供应商协同同步开发,严格按照欧洲发动机开发程序和先进的模拟分析计算方法,充分融合国际重卡先进发动机的前沿科技,开发了具备国际上最先进技术特点的“节能、环保、高效、可靠”的中国重汽牌国Ⅲ系列发动机,该系列发动机具备的典型特征:高可靠性、大功率、大扭矩、低排放、低油耗、低噪声。

中国重汽牌国Ⅲ系列发动机技术路线有两种:其一采用四气门、电控高压共轨系统,简称“电控共轨国Ⅲ发动机”;其二采用四气门、电控供油速率喷射泵(电控H泵)加电控冷却废气再循环(EGR)系统,简称“电控EGR系统国Ⅲ发动机”。

两种类型的发动机与整车的连接安装尺寸基本相同,发动机的主要部件除燃油喷射系统和EGR系统不同外,其他部件完全相同,具有良好的通用性,按零部件数量计算通用率高达95%以上,极大地方便了主机厂的生产组织和发动机的售后服务。