

徐工QY80型80t汽车吊

QY80

XZJ5600JQZ80
全液压汽车起重机
FULL HYDRAULIC TRUCK CRANE

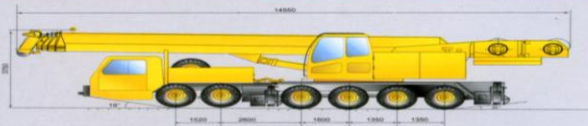


- 起重机作业状态主要技术参数 Technical Data for Lifting Operation
- 起重机行驶状态主要技术参数 Technical Data in Travel State
- 起重机主要结构特点 Main Structural Features

起重机行驶状态主要技术参数 Technical Data in Travel State

尺寸参数 Dimensions

整机全长 Overall length	mm	14550
整机全宽 Overall width	mm	2750
整机全高 Overall height	mm	3750



▲ 整机外形尺寸 Outline dimensions

重量参数 Weight

行驶状态整机质量 Dead weight in travel state	kg	60000
轴荷 Axle load		
第一轴 1st Axle	kg	7000
第二轴 2nd Axle	kg	7000
第三轴 3rd Axle	kg	7000
第四轴 4th Axle	kg	13000
第五轴 5th Axle	kg	13000
第六轴 6th Axle	kg	13000

动力参数 Power

上车发动机型号 Engine model	上柴 D6114ZGB
发动机额定功率 Engine rated output	kW/(r/min) 160/2200
发动机额定扭矩 Engine rated torque	N.m/(r/min) 855/1300~1500
下车发动机型号 Engine model	康明斯 NTC-400
发动机额定功率 Engine rated output	kW/(r/min) 298/2100
发动机额定扭矩 Engine rated torque	N.m/(r/min) 1627/1300
发动机额定转速 Max.travel speed	r/min 2100

行驶参数 Travel

行驶速度 Travel speed		
最高行驶速度 Max.Travel speed	km/h	67
最小转弯直径 Min.turning diameter	m	26
最小离地间隙 Min.ground clearance	mm	270
接近角 Approach angle		19°
离去角 Departure angle		20°
制动距离(车速为 30km/h) Braking distance(at 30km/h)	m	< 12
最大爬坡能力 Max.gradeability		22%
百公里油耗 Fuel consumption of 100km	L	~75



直径26米



主要性能参数 Lifting performance

最大额定总起重量 Max.total rated lifting load	t	80
转台尾部回转半径 Turning radius at swing tadbale tail	m	4.35
最大起重力矩 Max.load moment		
基本臂 Base boom	kN.m	2669
最长主臂 + 副臂 Full-extend boom+Jib	kN.m	578.8
支腿距离 Outrigger extension distance		
纵向 / 横向 Longitudinal/Lateral	m	6.6/7.0
起升高度 Lifting height		
基本臂 Base boom	m	11.1
最长主臂 Full-extend boom	m	43
最长主臂 + 副臂 Full-extend boom+Jib	m	60

工作速度参数 Working speed

起重臂全程起臂 Boom elevating time	s	72
起重臂全程全伸时间 Boom telescoping time	s	175
最大回转速度 Max.slewing speed	r/min	1.6
水平支腿同时伸 / 缩 Outrigger beam extending/retracting synchronously	s	20/28
垂直支腿同时伸 / 缩 Outrigger jack extending/ retracting synchronously	s	30/52
主起升机构满载 / 空载 Main winch with full/no load	m/min	55/82
副起升机构满载 / 空载 Auxiliary winch with full load	m/min	70/86

五节六边形伸缩式吊臂

流线型整体式复合材料壳体的驾驶室、操纵室



TRUCK CRANE QY80

全液压汽车起重机 FULL HYDRAULIC TRUCK CRANE



QY80 主臂起重性能表 Total rated lifting load for boom 表一 (Table 1)

工作幅度 working radius m	吊臂长度 Base boom				
	12m	20m	28m	36m	44m
3.0	80000				
3.5	73000	42000			
4.0	67000	42000	30000		
5.0	54000	41600	30000	22600	
6.0	45400	36800	27600	22600	
7.0	38100	33400	24500	21500	
8.0	32100	30500	23400	19500	12600
9.0	26200	25500	21700	18400	12600
10.0		21000	19500	16500	12000
12.0		14600	14100	13900	11400
14.0		10400	11400	11300	10000
15.0		8800	10000	10000	9000
16.0			9100	9000	8300
18.0			7800	7700	7500
20.0			5600	6200	6000
22.0			4400	5000	4300
24.0			3500	4100	3500
26.0				3300	2700
28.0				2600	2000
39.0				2300	1700
30.0				2000	1600
32.0					1200
使用吊钩 Weight hook block	80 吨用 for 80t		30 吨用 for 30t		
吊钩重量 weight of hook block	1100Kg		450Kg		
倍率 parts of line	12	8	6	4	
主臂最小仰角 Min. boom angle	18°	30°	19°	26°	40°
主臂最大仰角 Max. boom angle	66°	76°	78°	79°	78°

副臂起重性能表 Total rated lifting load for boom 表二 (Table 2)

主臂仰角 Boom angle	主臂 + 副臂 Extend boom + Jib					
	44m+9.5m			44m+16m		
	0°	15°	30°	0°	15°	30°
78°	5000	3000	2500	2800	1750	1300
75°	4450	2800	2250	2500	1630	1150
72°	3750	2700	2050	2240	1530	1015
70°	3500	2450	2000	2140	1480	1000
65°	3000	2000	1850	1830	1380	900
60°	1800	1750	1700	1630	1220	800
55°	1350	1250	1300	1200	1000	700
使用吊钩 Weight hook block	5000kg					
吊钩重量 weight of hook block	250kg					
倍率 Parts of line	1					

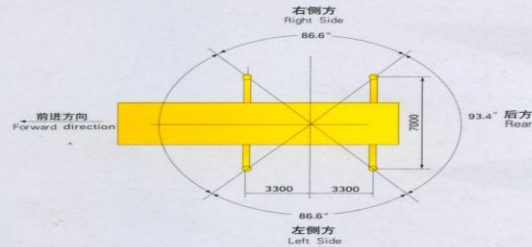
注：对表一、表二中起重量的说明

- (1) 表中额定起重重量所表示的数值,是在平整的坚固地面上本起重机能够保证的最大起重重量,单位为kg;
- (2) 表中额定起重重量包括吊钩和吊具的重量;
- (3) 表中的工作幅度是包括吊臂的变形量在内的实际值;
- (4) 风压为 125N/m² 允许达 7 级风时起重机仍可作业。

Notes: about table 1 and table 2:

- (1) The data shown in the tables are the max. lifting capacity when the crane is set up on level and firm ground, which do not exceed 75% of the tipping load.
- (2) The total rated lifting load includes the weight of hook block and slings.
- (3) The working radius in Table 1, includes the actual values of boom deflection under loads.
- (4) Wind pressure 125N/m². Lifting operation is also allowed under the condition of wind force scale 7.

工作区域划分 Working Area



起升高度曲线 Lifting Height Curve

