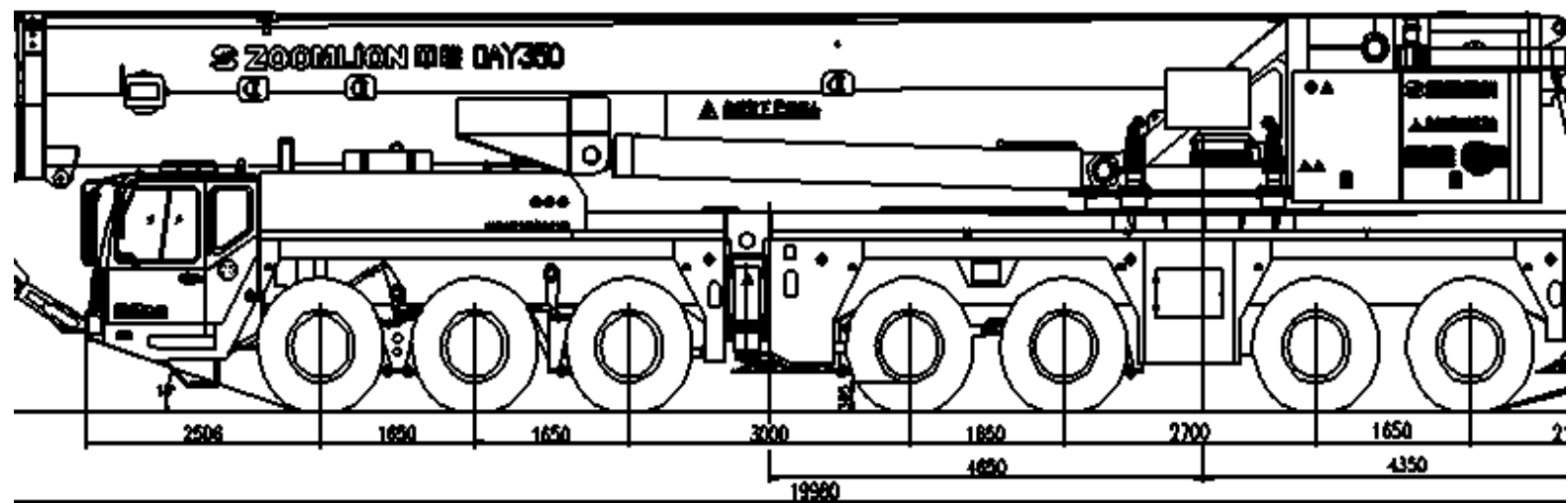


中联QAY350-350吨全地面起重机外形尺寸



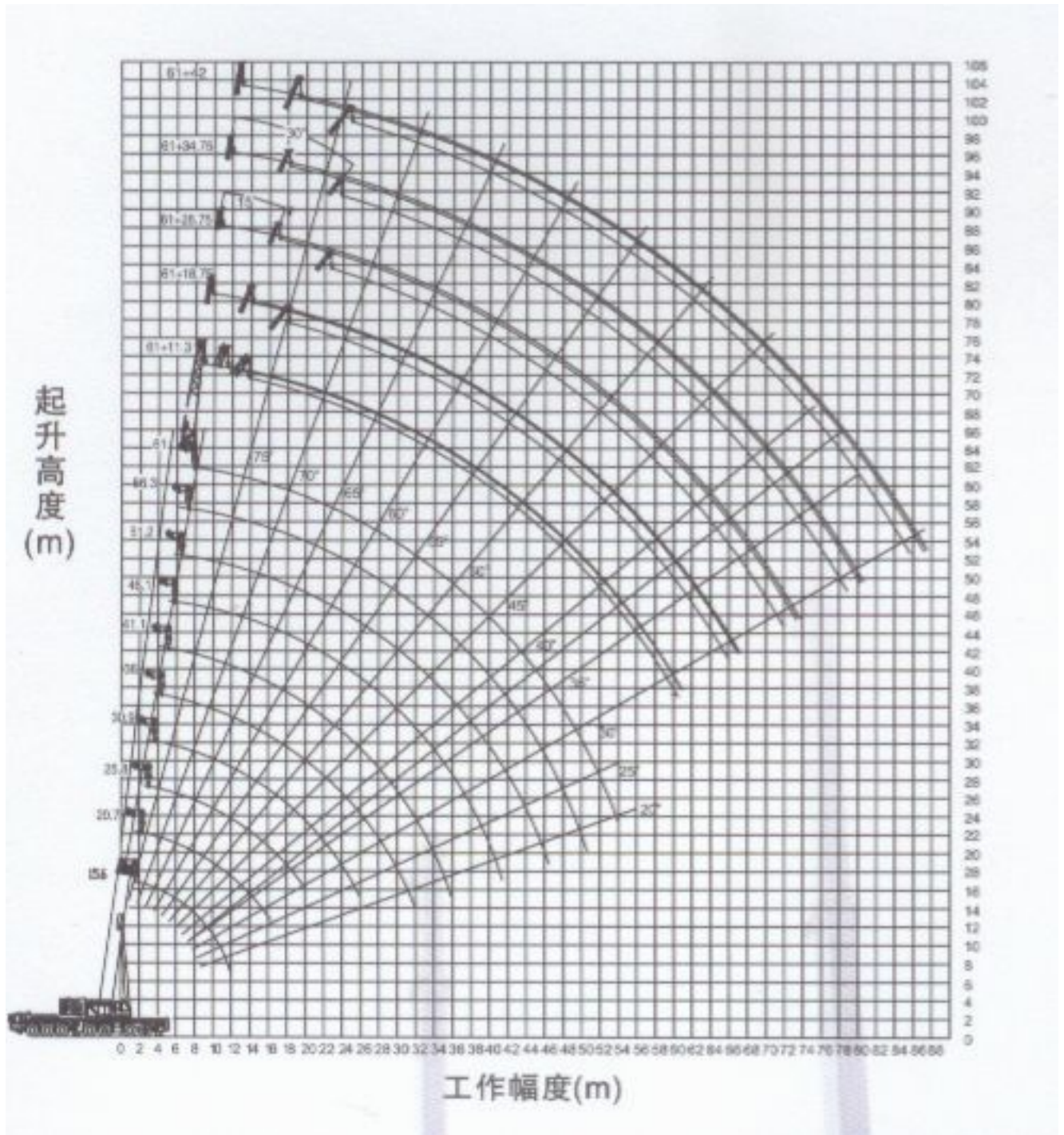
中联QAY350-350吨汽车吊主要技术参数

项 目		数 值	备 注
工作性能参数	最大额定总起重量 kg	350000	
	基本臂最大起重力矩 kN.m	10819	
	主臂最大起升高度 m	62	不考虑吊臂变形,括号内数值为加上加长臂的值
	副臂最大起升高度 m	103	
工作速度	主卷扬单绳最大速度 m/min	145	第六层
	副卷扬单绳最大速度 m/min	64	第四层
	起重臂伸出时间 min	9	
	起重臂起臂时间 s	90	
	回转速度 r/min	1.4	
行驶参数	最高行驶速度 km/h	76	
	最大爬坡度 %	45	
	最小转弯直径 m	25.5	
	最小离地间隙 mm	305	
	尾气排放限值	符合标准规定	GB3847-1999 GB17691-2001
	百公里油耗 L	95	
质量参数	行驶状态自重(总质量) kg	84200	
	整车整备质量 kg	84000	
	前轴轴荷 kg	19600	
	后桥轴荷 kg	35400	

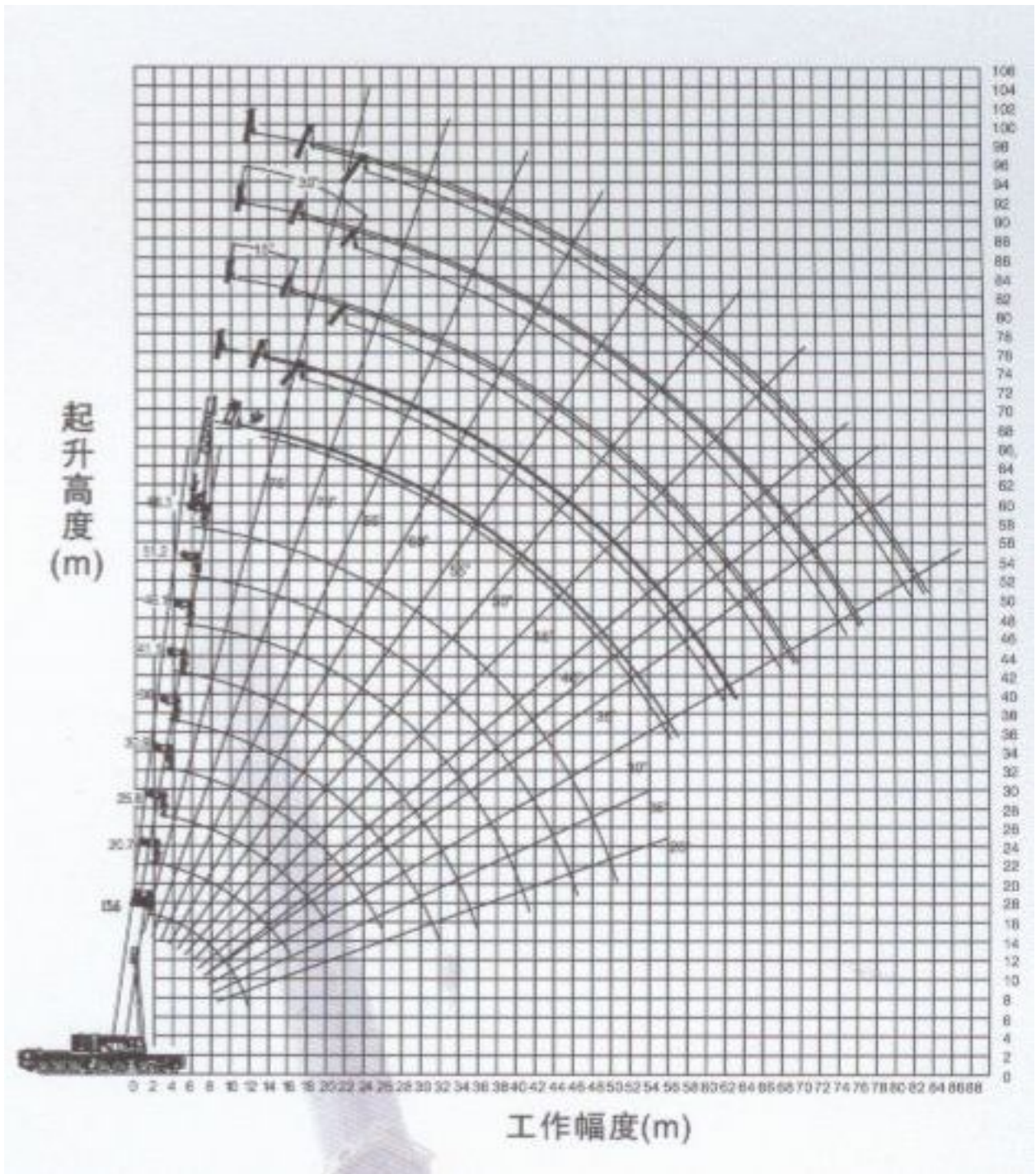
中联QAY350-350吨汽车吊主要技术参数

项 目		数 值	备 注
尺寸 参数	外形尺寸(长×宽×高) mm	19980× 3000× 4000	
	支腿纵向距离 m	9	
	支腿横向距离 m	9	
	主臂长 m	15.6~ 61	
	主臂仰角 °	-0.5 ~ 82	
	副臂长 m	11、 42	
	副臂安装角 °	0、 15、 30	
底盘	型号	ZLJ5840QA	
	类别	二类	
发 动 机	型号	OM502LA	
	额定功率 kW/r/min	420/1800	
	最大输出扭矩 N.m/r/min	2700/1080	
	生产企业	长沙中联重工科技发展股份有限公司工程起重机分公司	

中联QAY350-350吨汽车吊起升高度



中联QAY350-350吨汽车吊起升高度



中联QAY350-350吨汽车吊主臂起重性能表

QAY350起重特性表										
配重	107T									支腿跨距：9m
工作半径	臂 长 (m)									
	15.6	20.9	26	31	36.1	41.2	46.3	51.4	56.5	61
3	350*	175								
3.5	260*	174	159							
4	235*	172	158							
4.5	215	170	156	130						
5	198	167	154	130						
6	175	156	148	125	110					
7	157	139	140	123	105	83	70			
8	138	126	126	118	100	80	67	58		
9	120	115	115	110	95	76	64	58		
10	110	105	105	105	90	72	61	55	45	40
12	90	88	88	90	80	65	56	52	45	37.5
14		75	74	78	70	56	50	48	42	35.5
16		57	64	68	65	51	45	43	38	33
18		52	56	58	58	44	40	40	34	30.6
20			48	50	52	40	37	35	32	28.8
22				43	45	36	34	32	30	26.8
24				38	40	33	31	30	28	24.9
26				32	36	30	28	28	26	23
28					32	28	26	25	24	21.8
30					26	26	24	24	22	20.3
32					24	24	22	22	21	18.9
34						21	20	20	20	17.6
36						21	19	18	18	16.5
38						19	18	19	17	15.6
40							16	16	16	14.7
42							15	15	15	13.8
44								13	14	12.9
46								12.5	13	12
48								12	12	11.6
50									11.4	11
52									11	10.4
54										9.8
56										9.3

备注：必须在基本臂上加装辅助滑轮。

中联QAY350-350吨汽车吊主臂起重性能表

QAY350起重特性表										
配重	107T									支腿跨距：9m
工作半径	臂 长 (m)									
	15.6	20.9	26	31	36.1	41.2	46.3	51.4	56.5	61
3	350*	175								
3.5	260*	174	159							
4	235*	172	158							
4.5	215	170	156	130						
5	198	167	154	130						
6	175	156	148	125	110					
7	157	139	140	123	105	83	70			
8	138	126	126	118	100	80	67	58		
9	120	115	115	110	95	76	64	58		
10	110	105	105	105	90	72	61	55	45	40
12	90	88	88	90	80	65	56	52	45	37.5
14		75	74	78	70	56	50	48	42	35.5
16		57	64	68	65	51	45	43	38	33
18		52	56	58	58	44	40	40	34	30.6
20			48	50	52	40	37	35	32	28.8
22				43	45	36	34	32	30	26.8
24				38	40	33	31	30	28	24.9
26				32	36	30	28	28	26	23
28					32	28	26	25	24	21.8
30					26	26	24	24	22	20.3
32					24	24	22	22	21	18.9
34						21	20	20	20	17.6
36						21	19	18	18	16.5
38						19	18	19	17	15.6
40							16	16	16	14.7
42							15	15	15	13.8
44								13	14	12.9
46								12.5	13	12
48								12	12	11.6
50									11.4	11
52									11	10.4
54										9.8
56										9.3

备注：必须在基本臂上加装辅助滑轮。

中联QAY350-350吨汽车吊主臂+副臂起重性能表

支腿全伸，107吨配重，主臂长 56.4m															
主臂仰角 (°)	主臂 + 副臂														
	56.4+11.3			56.4+18.75			56.4+26.75			56.4+34.75			56.4+42		
	副臂安装角														
	0 °	15 °	30 °	0 °	15 °	30 °	0 °	15 °	30 °	0 °	15 °	30 °	0 °	15 °	30 °
82	22.5	16.5	13	14	9.2	7	10.5	7.8	6.3	8.4	6.4	5.4	6	4	3.5
80	21.5	15.8	12.5	12.8	8.8	6.9	9.8	7.5	6.1	7.7	6	5.1	5.5	3.8	3.4
78	20	15.2	12.2	12.2	8.5	6.7	9.2	7.1	5.9	7	5.6	4.9	5	3.6	3.3
76	19	14.7	12	11.3	8.3	6.5	8.6	6.7	5.7	6.5	5.3	4.6	4.5	3.4	3.2
74	18	14	11.8	10.7	7.9	6.3	8	6.3	5.5	6	5	4.4	4.2	3.2	3.1
72	17	13.5	11.5	10	7.6	6.1	7.5	6	5.3	5.6	4.8	4.2	4	3.1	3
70	16.5	13	11.2	9.6	7.4	6	7	5.8	5.1	5.2	4.5	4	3.5	3	2.9
68	15.5	12.5	11	9.2	7.2	5.8	6.6	5.5	4.9	4.9	4.3	3.8	3.4	2.9	2.8
66	14.8	12.1	10.8	8.7	7	5.6	6.2	5.3	4.8	4.7	4.1	3.7	3.3	2.8	2.7
64	14	11.7	10.5	8.3	6.9	5.5	6	5.2	4.7	4.5	3.9	3.6	3.2	2.7	2.6
62	13	11.2	10.3	8	6.5	5.4	5.8	5	4.5	4.2	3.7	3.4	3.1	2.6	2.5
60	12.5	10.9	10.1	7.6	6.3	5.3	5.5	4.8	4.4	4	3.6	3.3	3	2.5	2.4
58	12	10.5	9.8	7.2	6.1	5.2	5.3	4.7	4.3	3.8	3.5	3.2	2.9	2.4	2.3
56	11.7	10.2	9.5	6.9	6	5.1	5.2	4.6	4.2	3.6	3.3	3.1	2.8	2.3	2.2
54	11	10	9.3	6.7	5.8	5	5	4.5	4.1	3.4	3.1	3	2.7	2.2	2.1
52	10.5	9.7	9.2	6.5	5.5	4.9	4.9	4.3	4.05	3.3	3	2.9	2.5	2.1	2.0
50	10	9.5	9	6.2	5.3	4.8	4.7	4.2	4	3.1	2.9	2.8	2.3	2.0	1.9
45	8.9	8.5	8.2	5.8	5.1	4.6	4.2	3.9	3.8	2.8	2.7	2.6	2.1	1.9	1.8
40	7.8	7.5	7	5.4	4.8	4.5	3.9	3.7	3.6	2.6	2.5	2.5	1.9	1.8	1.7
35	6.8	6.6	6.3	5.1	4.3	4.3	3.7	3.5	3.5	2.4	2.3	2.3	1.7	1.7	1.6
30	6.2	6	6	4.8	3.8	3.8	3.5	3.4	3.4	2.3	2.2	2.2	1.6	1.6	1.5
倍率															
吊钩															

中联QAY350-350吨汽车吊主臂+副臂起重性能表

支腿全伸，107吨配重，主臂长 61m															
主臂 仰角 (°)	主臂 + 副臂														
	61+11.3			61+18.75			61+26.75			61+34.75			61+42		
	副臂安装角														
	0 °	15 °	30 °	0 °	15 °	30 °	0 °	15 °	30 °	0 °	15 °	30 °	0 °	15 °	30 °
82	21.5	15.8	12.7	13.4	8.9	6.8	10	7.6	6.2	7.9	6.1	5.2	5	3.8	3.2
80	20	15.3	12.2	12.5	8.6	6.7	9.4	7.3	6	7.2	5.7	4.9	4.5	3.6	3.1
78	19	14.8	11.8	11.9	8.3	6.5	8.8	6.9	5.8	6.5	5.4	4.7	4.2	3.4	3
76	18	14.4	11.6	11.1	8.1	6.3	8.1	6.5	5.6	6	5.1	4.5	3.8	3.2	2.9
74	17	13.8	11.4	10.3	7.8	6.1	7.6	6.2	5.4	5.6	4.7	4.3	3.6	3	3.8
72	16	13.3	11.1	9.8	7.5	6	7	5.9	5.2	5.1	4.5	4.1	3.4	2.8	2.7
70	15	12.9	10.9	9.2	7.3	5.8	6.5	5.6	5	4.9	4.2	3.9	3.2	2.6	2.6
68	14	12.3	10.6	8.9	7.1	5.7	6.3	5.4	4.8	4.5	4	3.7	3	2.5	2.5
66	13.5	11.7	10.5	8.5	6.9	5.5	6	5.2	4.7	4.3	3.8	3.6	2.9	2.4	2.4
64	12.8	11.2	10.1	8.1	6.8	5.4	5.6	5	4.6	4.1	3.7	3.4	2.8	2.3	2.3
62	12.3	10.8	9.8	7.8	6.4	5.3	5.4	4.8	4.4	3.8	3.5	3.2	2.7	2.2	2.2
60	11.8	10.5	9.6	7.4	6.2	5.2	5	4.7	4.3	3.7	3.3	3.1	2.6	2.1	2.1
58	10.9	10.1	9.3	7.2	6	5.1	4.8	4.5	4.2	3.5	3.2	3	2.5	2.0	2.0
56	10	9.7	9.2	6.8	5.8	5	4.7	4.3	4.1	3.3	3	2.9	2.4	1.9	1.9
54	9.5	9.1	9	6.5	5.6	4.9	4.4	4.2	4	3.1	2.9	2.8	2.3	1.8	1.8
52	9	8.5	8.5	6.3	5.4	4.8	4.1	4	3.8	3	2.8	2.7	2.2	1.7	1.7
50	8.4	8.1	8	6.1	5.2	4.7	4	3.9	3.7	2.9	2.6	2.6	2.1	1.6	1.6
45	7.3	7.1	6.8	5.7	5	4.5	3.6	3.6	3.5	2.6	2.4	2.4	1.9	1.5	1.5
40	6.5	6.3	6.2	5	4.7	4.4	3.4	3.3	3.3	2.4	2.2	2.2	1.7	1.4	1.4
35	5.7	5.6	5.6	4.4	4.2	4.3	3.3	3.2	3.2	2.2	2.1	2.1	1.6	1.4	1.3
30	5.1	5	5	3.8	3.7	3.7	3.1	3.1	3.1	2.1	2	2	1.5	1.4	1.3
倍率															
吊钩															