

# 南京金陵石化建筑安装工程有限公司

## 200吨吊车额定起重量表



2009年5月

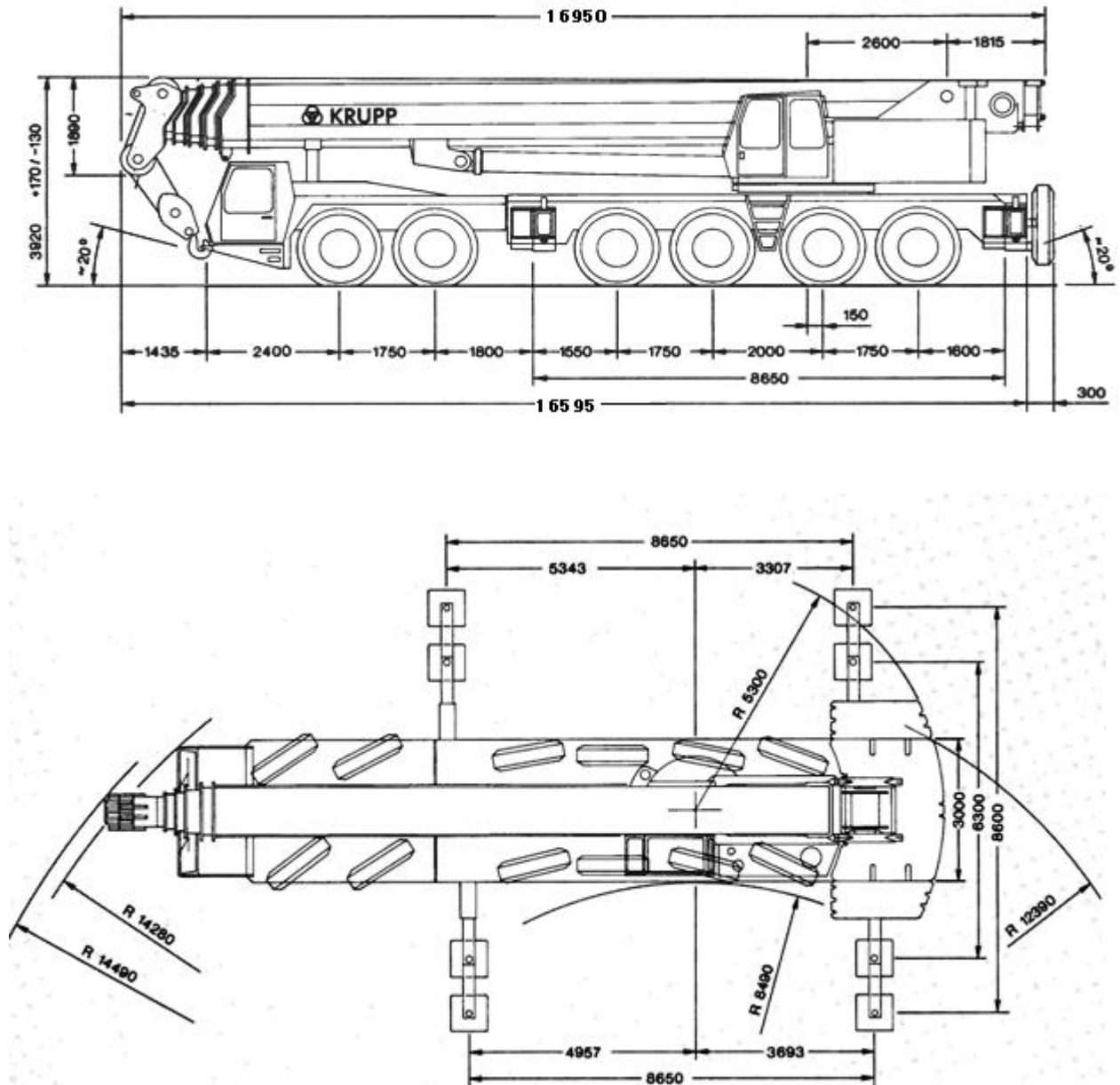
## 目 录

1. 200 吨吊车 外形尺寸图	1
2. 200 吨吊车 主臂工况额定起重量表 (配重 60 吨)	2, 3
3. 200 吨吊车 主臂工况额定起重量表 (配重 40 吨)	4, 5
4. 200 吨吊车 主臂工况额定起重量表 (配重 26 吨)	6, 7
5. 200 吨吊车 主臂工况额定起重量表 (配重 12 吨)	8, 9
6. 200 吨吊车 主臂工况起升高度图	10
7. 200 吨吊车 10° 副臂工况额定起重量表 (配重 60 吨)	11
8. 200 吨吊车 25° 副臂工况额定起重量表 (配重 60 吨)	12
9. 200 吨吊车 10° 副臂工况额定起重量表 (配重 40 吨)	13
10. 200 吨吊车 25° 副臂工况额定起重量表 (配重 40 吨)	14
11. 200 吨吊车 副臂工况起升高度图	15

# 200 吨汽车起重机

## KMK6200

▲外形尺寸图



吊车自重	单根钢丝绳最大负荷
72 吨	9 吨

吊钩	吊钩重量
140 吨	2.6 吨
45 吨	1.0 吨
30 吨	0.62 吨

▲200 吨吊车 主臂工况额定起重量表

配重 60 吨										
	支腿 8.65× 6.3 米, 后方	支腿全伸 8.65×8.6 米							回转范围 360°	
主臂长度(米)	14.8	14.8	19.6	24.4	28	29.2	33.7	34	37.5	
臂 I	0	0	50%	50%	0	100%	0	100%	0	
臂 II	0	0	0	50%	0	50%	100%	100%	100%	
臂 III	0	0	0	0	70%	0	100%	0	70%	
臂 IV	0	0	0	0	70%	0	0	0	70%	
工作半径(米)	起重量 (吨)									
3	220	177.6								
4	187	151	148.5	132						
5	155.4	130.8	129.5	116.9	65.2	99	69.9	88		
6	129.8	115	113.7	104.3	60.3	89.6	64.8	79.7	57.6	
7	111	102.3	100.9	93.9	55.9	81.4	60.4	72.5	54	
8	96.5	91.8	90.4	85.3	52	74.3	56.6	66	50.8	
9	85.1	83	81.6	78.1	48.5	68.2	53.2	60.4	47.8	
10	74.8	75.6	74.2	72.1	45.5	62.9	50.2	55.5	45.1	
11		67.3	65.8	66.2	42.8	58.3	47.5	51.2	42.7	
12			58.5	59	40.4	54.4	45	47.4	40.5	
13			52.5	52.9	38.2	50.9	42.8	44.1	38.4	
14			47.4	47.8	36.4	46.9	40.8	41.1	36.6	
15			43	43.4	34.6	42.5	38.8	38.6	34.9	
16			39.2	39.6	33.1	38.8	37	36.3	33.3	
18				33.3	30.1	32.5	33.6	32.4	30.6	
20				28.4	27.3	27.6	30.5	28	28.2	
22					24.2	23.2	27.4	23.6	26.1	
24					20.6	19.6	23.6	20	24.2	
26							20.6	17	22	
28							18.1	14.5	19.4	
30							15.9	12.3	17.2	
32									15.3	
电脑代码	412	410								

▲200 吨吊车 主臂工况额定起重量表

		配重 60 吨			支腿全伸 8.65×8.6 米		回转范围 360°		
主臂长度(米)	40.4	40.6	43.1	43.4	43.4	47.1	50	52.8	
臂 I	0	100%	0	100%	100%	100%	100%	100%	
臂 II	100%	100%	100%	100%	100%	100%	100%	100%	
臂 III	100%	70%	100%	100%	0	70%	100%	100%	
臂 IV	70%	0	100%	0	100%	70%	70%	100	
工作半径(米)	起重量 (吨)								
7	48.9	59.4							
8	45.9	55.1	34.1	41.8	41.8				
9	43.2	51.2	32.6	41.8	41.8				
10	40.8	47.7	31.1	41.8	41.8	40.7	34.1	27	
11	38.5	44.4	29.7	41.8	40.6	39.1	34.1	27	
12	36.4	41.5	28.5	40.4	38.5	37.3	33.7	27	
13	34.5	38.8	27.3	38.1	36.5	35.6	32.2	27	
14	32.8	36.3	26.3	36	34.7	33.9	30.7	26.2	
15	31.2	34.1	25.3	34.1	32.9	32.2	29.3	25	
16	29.7	32	24.4	32.3	31.2	30.7	27.9	24	
18	27.2	28.5	22.8	29.2	28.2	27.7	25.3	21.9	
20	25	25.5	21.4	26.6	25.5	25	22.9	19.9	
22	23.2	23	20.1	24.2	23.2	22.5	20.7	18.2	
24	21.7	20.9	19	21.8	21.2	20.3	18.8	16.5	
26	20.4	18.4	17.9	18.8	19.4	18.3	17	15.1	
28	19.2	15.8	16.9	16.2	17.4	16.5	15.5	13.8	
30	17.7	13.6	16	14.1	15.2	15	14.2	12.6	
32	15.8	11.8	15	12.2	13.3	13.3	13	11.6	
34	14.1	10.2	14.2	10.6	11.7	11.7	12	10.7	
36	12.7	8.8	12.8	9.2	10.3	10.3	10.6	10	
38			11.6	7.9	9.1	9	9.3	9.3	
40						7.9	8.2	8.2	
42						6.9	7.2	7.2	
44							6.2	6.2	
46								5.2	
48								4.4	
电脑代码	410								

▲200吨吊车 主臂工况额定起重量表

配重 40 吨		支腿全伸 8.65×8.6 米				回转范围 360°		
主臂长度(米)	14.8	19.6	24.4	28	29.2	33.7	34	37.5
臂 I	0	50%	50%	0	100%	0	100%	0
臂 II	0	0	50%	0	50%	100%	100%	100%
臂 III	0	0	0	70%	0	100%	0	70%
臂 IV	0	0	0	70%	0	0	0	70%
工作半径(米)								
3	174.6							
4	148.4	147.1	132					
5	128.6	127.2	116.9	65.2	99	69.9	88	
6	113	111.7	104.3	60.3	89.6	64.8	79.7	57.6
7	100.4	99.1	93.9	55.9	81.4	60.4	72.5	54
8	89.2	87.5	85.3	52	74.3	56.6	66	50.8
9	76.4	74.8	75.2	48.5	68.2	53.2	60.4	47.8
10	66.5	65	65.3	45.5	62.9	50.2	55.5	45.1
11	58.6	57.1	57.4	42.8	56.5	47.5	51.2	42.7
12		50.6	50.9	40.4	50	45	47.4	40.5
13		45.2	45.5	38.2	44.6	42.8	44.1	38.4
14		40.3	40.7	36.4	39.6	40.8	40.2	36.6
15		35.4	35.8	34.6	34.8	38.8	35.3	34.9
16		31.2	31.6	33.1	30.7	35.9	31.2	33.3
18			25.1	30.1	24.2	29	24.7	30.6
20			20.1	26.4	19.2	23.8	19.7	25.5
22				22.2	15.3	19.8	15.8	21.3
24				18.9	12.3	16.6	12.7	18.1
26						14	10.3	15.5
28						11.9	8.2	13.3
30						10.1	6.5	11.5
32								10
电脑代码	310							

▲200 吨吊车 主臂工况额定起重量表

		配重 40 吨			支腿全伸 8.65×8.6 米		回转范围 360°		
主臂长度(米)	40.4	40.6	43.1	43.4	43.4	47.1	50	52.8	
臂 I	0	100%	0	100%	100%	100%	100%	100%	
臂 II	100%	100%	100%	100%	100%	100%	100%	100%	
臂 III	100%	70%	100%	100%	0	70%	100%	100%	
臂 IV	70%	0	100%	0	100%	70%	70%	100	
工作半径(米)	起重量 (吨)								
7	48.9	59.4							
8	45.9	55.1	34.1	41.8	41.8				
9	43.2	51.2	32.6	41.8	41.8				
10	40.8	47.7	31.1	41.8	41.8	40.7	34.1	27	
11	38.5	44.4	29.7	41.8	40.6	39.1	34.1	27	
12	36.4	41.5	28.5	40.4	38.5	37.3	33.7	27	
13	34.5	38.8	27.3	38.1	36.5	35.6	32.2	27	
14	32.8	36.3	26.3	36	34.7	33.9	30.7	26.2	
15	31.2	34.1	25.3	34.1	32.9	32.2	29.3	25	
16	29.7	32	24.4	32.3	31.2	30.7	27.9	24	
18	27.2	26.3	22.8	26.8	28.1	27.7	25.3	21.9	
20	25	21.2	21.4	21.7	23.1	23.1	22.9	19.9	
22	22	17.3	20.1	17.8	19.1	19.1	19.4	18.2	
24	18.7	14.2	18.8	14.7	15.9	15.9	16.3	16.3	
26	16.1	11.7	16.2	12.1	13.4	13.4	13.7	13.7	
28	13.9	9.6	14	10	11.2	11.3	11.6	11.6	
30	12	7.8	12.2	8.3	9.5	9.5	9.8	9.8	
32	10.5	6.3	10.6	6.8	8	8	8.3	8.3	
34	9.1	5.1	9.3	5.5	6.7	6.7	6.9	7	
36	7.9	3.9	8.1	4.4	5.5	5.5	5.8	5.8	
38			7.1	3.4	4.5	4.5	4.8	4.8	
40						3.6	3.9	3.9	
42						2.8	3.1	3.1	
44							2.4	2.4	
46								1.6	
48								0.9	
电脑代码	310								

▲200吨吊车 主臂工况额定起重量表

	配重 26 吨		支腿全伸 8.65×8.6 米			回转范围 360°		
主臂长度(米)	14.8	19.6	24.4	28	29.2	33.7	34	37.5
臂 I	0	50%	50%	0	100%	0	100%	0
臂 II	0	0	50%	0	50%	100%	100%	100%
臂 III	0	0	0	70%	0	100%	0	70%
臂 IV	0	0	0	70%	0	0	0	70%
工作半径(米)								
3	172.6							
4	146.7	145.3	132					
5	127	125.7	116.9	65.2	99	69.9	88	
6	111.6	110.3	104.3	60.3	89.6	64.8	79.7	57.6
7	96.1	94.4	93.9	55.9	81.4	60.4	72.5	54
8	80.5	78.9	79.2	52	74.3	56.6	66	50.8
9	68.8	67.2	67.6	48.5	66.6	53.2	60.4	47.8
10	59.8	58.2	58.5	45.5	57.6	50.2	55.5	45.1
11	52.5	50.7	51.2	42.8	50	47.5	50.7	42.7
12		42.6	43.1	40.4	41.9	45	42.6	40.5
13		35.9	36.5	38.2	35.3	41.4	36	38.4
14		30.4	30.9	36.4	29.8	35.9	30.4	36.6
15		26	26.5	34.2	25.5	31.1	26.1	33.2
16		22.5	22.9	30.2	21.9	27.2	22.5	29.2
18			17.4	24	16.5	21.4	17	23.1
20			13.4	19.6	12.5	17.1	13	18.7
22				16.3	9.4	13.9	9.9	15.4
24				13.6	7	11.3	7.4	12.8
26						9.3	5.5	10.7
28						7.5	3.8	9
30						6.1	2.5	7.5
32								6.3
电脑代码	210							

▲200 吨吊车 主臂工况额定起重量表

配重 26 吨      支腿全伸 8.65×8.6 米      回转范围 360°								
主臂长度(米)	40.4	40.6	43.1	43.4	43.4	47.1	50	52.8
臂 I	0	100%	0	100%	100%	100%	100%	100%
臂 II	100%	100%	100%	100%	100%	100%	100%	100%
臂 III	100%	70%	100%	100%	0	70%	100%	100%
臂 IV	70%	0	100%	0	100%	70%	70%	100
工作半径(米)	起重量 (吨)							
7	48.9	59.4						
8	45.9	55.1	34.1	41.8	41.8			
9	43.2	51.2	32.6	41.8	41.8			
10	40.8	47.7	31.1	41.8	41.8	40.7	34.1	27
11	38.5	44.4	29.7	41.8	40.6	39.1	34.1	27
12	36.4	41.5	28.5	40.4	38.5	37.3	33.7	27
13	34.5	38	27.3	38.1	36.5	35.6	32.2	27
14	32.8	32.4	26.3	33.1	34.7	33.9	30.7	26.2
15	31.2	27.9	25.3	28.5	30.1	30.2	29.3	25
16	29.7	24.2	24.4	24.8	26.3	26.4	26.8	24
18	23.9	18.6	22.8	19.2	20.6	20.6	21	21.2
20	19.5	14.5	19.5	15	16.4	16.4	16.8	16.9
22	16.1	11.4	16.2	11.9	13.2	13.2	13.5	13.6
24	13.4	8.9	13.5	9.4	10.6	10.7	11	11
26	11.3	6.9	11.4	7.3	8.6	8.6	8.9	9
28	9.5	5.2	9.6	5.7	6.9	6.9	7.2	7.2
30	8	3.8	8.2	4.3	5.4	5.5	5.8	5.8
32	6.7	2.6	6.9	3.1	4.2	4.2	4.5	4.6
34	5.7	1.6	5.8	2	3.2	3.2	3.5	3.5
36	4.7		4.9	1.1	2.3	2.3	2.6	2.6
38			4		1.5	1.5	1.8	1.8
40							1	1
电脑代码	210							

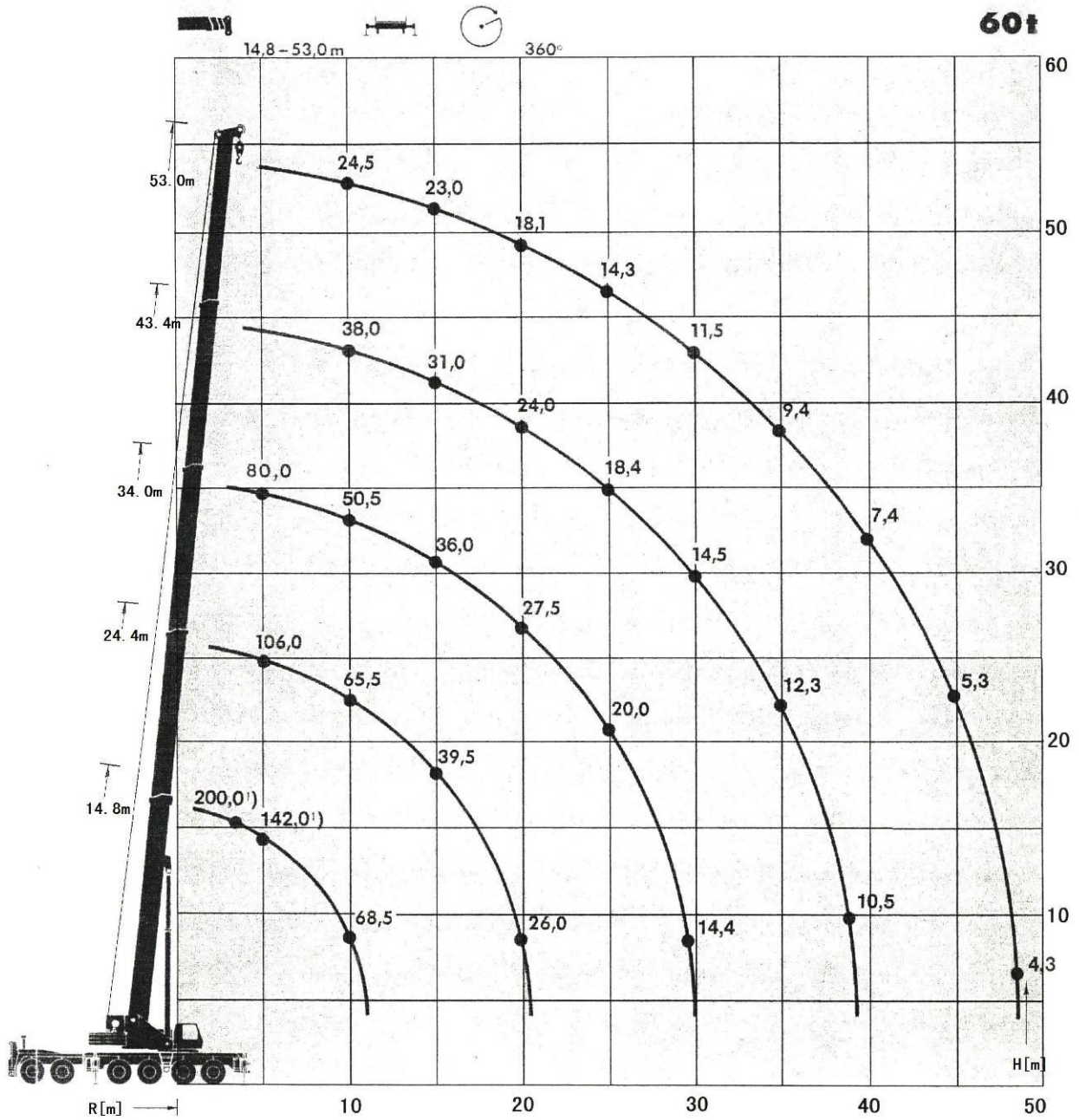
▲200 吨吊车 主臂工况额定起重量表

	配重 12 吨		支腿全伸 8.65×8.6 米			回转范围 360°		
主臂长度(米)	14.8	19.6	24.4	28.0	29.2	33.7	34.0	37.5
臂 I	0	50%	50%	0	100%	0	100%	0
臂 II	0	0	50%	0	50%	100%	100%	100%
臂 III	0	0	0	70%	0	100%	0	70%
臂 IV	0	0	0	70%	0	0	0	70%
工作半径(米)								
3	170.4							
4	144.8	143.5	132					
5	125.3	124	116.9	65.2	99	69.9	88	
6	105.1	103.2	103.7	60.3	89.6	64.8	79.7	57.6
7	85.4	83.7	84.1	55.9	81.4	60.4	72.5	54
8	71.4	69.7	70.1	52	69.1	56.6	66	50.8
9	59.7	57.1	57.8	48.5	56.3	53.2	57.2	47.8
10	47	44.3	45.2	45.5	43.6	50.2	44.6	45.1
11	36.9	34.4	35.2	42.8	33.8	41.4	34.6	42.7
12		27.6	28.3	37.3	27	33.8	27.7	36.2
13		22.5	23.1	31.4	22	28.1	22.6	30.3
14		18.6	19.1	26.8	18	23.7	18.6	25.8
15		15.4	15.9	23.2	14.9	20.3	15.5	22.2
16		12.9	13.3	20.2	12.3	17.5	12.8	19.3
18			9.3	15.8	8.3	13.2	8.8	14.9
20			6.3	12.5	5.4	10.1	5.9	11.7
22				10	3.2	7.6	3.6	9.2
24				8.1	1.4	5.7	1.9	7.2
26						4.2		5.7
28						2.9		4.4
30						1.9		3.3
32								2.3
电脑代码	110							

▲200 吨吊车 主臂工况额定起重量表

配重 12 吨      支腿全伸 8.65×8.6 米      回转范围 360°								
主臂长度(米)	40.4	40.6	43.1	43.4	43.4	47.1	50	52.8
臂 I	0	100%	0	100%	100%	100%	100%	100%
臂 II	100%	100%	100%	100%	100%	100%	100%	100%
臂 III	100%	70%	100%	100%	0	70%	100%	100%
臂 IV	70%	0	100%	0	100%	70%	70%	100
工作半径(米)	起重量 (吨)							
7	48.9	59.4						
8	45.9	55.1	34.1	41.8	41.8			
9	43.2	51.2	32.6	41.8	41.8			
10	40.8	47.5	31.1	41.8	41.8	40.7	34.1	27
11	38.5	37.2	29.7	38.1	40.2	39.1	34.1	27
12	36.4	29.9	28.5	30.7	32.6	32.8	33.3	27
13	31.6	24.7	27.3	25.4	27	27.1	27.6	27
14	26.9	20.6	26.3	21.2	22.8	22.9	23.3	23.6
15	23.2	17.3	23.1	17.9	19.4	19.5	19.9	20.1
16	20.2	14.6	20.2	15.2	16.7	16.7	17.1	17.3
18	15.7	10.5	15.7	11	12.4	12.5	12.8	13
20	12.4	7.4	12.4	8	9.3	9.3	9.7	9.8
22	9.9	5.1	9.9	5.6	6.9	7	7.3	7.4
24	7.9	3.3	8	3.8	5	5.1	5.4	5.5
26	6.2	1.8	6.4	2.3	3.5	3.5	3.9	3.9
28	4.9		5	1.1	2.3	2.3	2.6	2.6
30	3.8		3.9		1.2	1.2	1.5	1.6
32	2.8		3					
34	2		2.2					
36	1.3		1.4					
电脑代码	110							

▲200吨吊车 主臂工况起升高度图



▲200吨吊车 副臂工况额定起重量表

配重 60 吨		支腿全伸 8.65×8.6 米						回转范围 360°			副臂角度 10°					
副臂长度(米)	10			17			24			31			38			
主臂长度(米)	47.1	50	52.8	47.1	50	52.8	47.1	50	52.8	47.1	50	52.8	47.1	50	52.8	
臂 I	100%	100%	100%	100%	100%	100%	100%	100%	100%	100%	100%	100%	100%	100%	100%	
臂 II	100%	100%	100%	100%	100%	100%	100%	100%	100%	100%	100%	100%	100%	100%	100%	
臂 III	70%	100%	100%	70%	100%	100%	70%	100%	100%	70%	100%	100%	70%	100%	100%	
臂 IV	70%	70%	100%	70%	70%	100%	70%	70%	100%	70%	70%	100%	70%	70%	100%	
工作半径(米)	起重量(吨)															
10	17.9	15.6														
12	16.9	14.7	13.1													
14	15.9	13.8	12.3	11.9	11	10.3										
16	15	13	11.5	11.4	10.4	9.2	8.9	8.5	7.5							
18	14.1	12.2	10.9	10.8	9.8	8.7	8.4	8	7.1	6.6	6.3	5.8				
20	13.3	11.5	10.3	10.4	9.3	8.2	8	7.6	6.7	6.3	5.9	5.5	4.5			
22	12.5	10.9	9.8	9.9	8.8	7.8	7.6	7.2	6.4	6	5.6	5.2	4.3	4.1	3.8	
24	11.8	10.4	9.4	9.5	8.3	7.4	7.2	6.9	6	5.7	5.3	4.9	4.1	3.9	3.6	
26	11.1	9.8	8.9	9	7.9	7.1	6.9	6.5	5.7	5.4	5.1	4.6	3.9	3.7	3.4	
28	10.5	9.4	8.6	8.6	7.5	6.8	6.6	6.2	5.4	5.2	4.8	4.4	3.7	3.6	3.3	
30	10	9	8.2	8.3	7.2	6.5	6.4	5.9	5.2	4.9	4.6	4.2	3.6	3.4	3.1	
32	9.5	8.6	7.9	7.9	6.9	6.2	6.1	5.6	4.9	4.7	4.4	3.9	3.4	3.3	3	
34	9	8.2	7.6	7.6	6.6	6	5.9	5.4	4.7	4.5	4.2	3.8	3.3	3.2	2.8	
36	8.6	7.9	7.4	7.3	6.3	5.8	5.7	5.1	4.5	4.4	4	3.6	3.1	3	2.7	
38	8.2	7.6	7.1	7	6.1	5.6	5.5	4.9	4.3	4.2	3.9	3.4	3	2.9	2.6	
40	7.9	7.4	6.9	6.7	5.8	5.4	5.3	4.7	4.1	4	3.7	3.3	2.9	2.8	2.4	
42	7.3	7.2	6.6	6.4	5.6	5.2	5.2	4.5	3.9	3.9	3.6	3.1	2.8	2.6	2.3	
44	6.3	6.4	6.4	6.2	5.5	5	5	4.3	3.7	3.8	3.4	3	2.7	2.5	2.2	
46	5.3	5.5	5.9	5.9	5.3	4.8	4.8	4.2	3.6	3.6	3.3	2.9	2.6	2.4	2.1	
48	4.4	4.6	5	5.3	5.2	4.7	4.7	4	3.5	3.5	3.2	2.8	2.5	2.3	2	
50	3.6	3.8	4.2	4.5	4.5	4.5	4.5	3.9	3.4	3.4	3.1	2.6	2.4	2.2		
52	2.9	3	3.4	3.7	3.8	4.1	4.3	3.8	3.3	3.3	3	2.5	2.3	2.1		
54	1.3	2.4	2.7	3	3.1	3.4	3.9	3.6	3.2	3.2	2.9	2.4	2.2	2		
56		1.7	2.1	2.4	2.5	2.7	3.2	3.2	3.1	3.1	2.8	2.3	2.2			
58			1.5	1.8	1.9	2.1	2.6	2.6	2.8	3	2.7	2.2	2.1			
60				1.3	1.3	1.6	2.1	2.1	2.3	2.4	2.4	2.2	2			
62							1.6	1.6	1.8	1.9	1.9	2				
64										1.4		1.5				
电脑代码	420			421			422			423			424			

▲200吨吊车 副臂工况额定起重量表

配重 60 吨		支腿全伸 8.65×8.6 米						回转范围 360°			副臂角度 25°					
副臂长度(米)	10			17			24			31			38			
主臂长度(米)	34	40.6	43.4	34	40.6	43.4	34	40.6	43.4	34	40.6	43.4	34	40.6	43.4	
臂 I	100%	100%	100%	100%	100%	100%	100%	100%	100%	100%	100%	100%	100%	100%	100%	
臂 II	100%	100%	100%	100%	100%	100%	100%	100%	100%	100%	100%	100%	100%	100%	100%	
臂 III	0	70%	100%	0	70%	100%	0	70%	100%	0	70%	100%	0	70%	100%	
臂 IV		0	0		0	0		0	0		0	0		0	0	
工作半径(米)	起重量 (吨)															
10	20.5															
12	19.4	15.7	14.1													
14	18.5	14.9	13.3	11.8												
16	17.7	14.1	12.6	11.2	10.7	10.2										
18	16.9	13.4	12	10.7	10.2	9.7	7.8									
20	16.2	12.8	11.5	10.2	9.7	9.2	7.4	7	6.8							
22	15.6	12.2	11	9.8	9.4	8.8	7.1	6.7	6.6	5.4						
24	15	11.7	10.5	9.4	9	8.5	6.8	6.5	6.4	5.1	4.8	4.6				
26	14.4	11.3	10.1	9.1	8.8	8.1	6.5	6.2	6.1	4.8	4.6	4.4	3.5			
28	13.9	10.9	9.8	8.8	8.5	7.9	6.2	6	5.9	4.6	4.4	4.2	3.3	3.1	3	
30	13.4	10.6	9.5	8.6	8.3	7.6	6	5.8	5.7	4.4	4.3	4.1	3.1	3	2.9	
32	12.9	10.3	9.2	8.4	8.1	7.4	5.8	5.7	5.5	4.2	4.1	3.9	2.9	2.9	2.8	
34	11.3	10	8.9	8.2	7.9	7.1	5.6	5.5	5.4	4.1	4	3.8	2.8	2.8	2.7	
36	9.7	9.8	8.7	8	7.7	6.9	5.5	5.4	5.2	4	3.8	3.7	2.7	2.6	2.6	
38	8.2	9	8.5	7.9	7.5	6.7	5.3	5.3	5.1	3.8	3.7	3.6	2.6	2.5	2.5	
40	6.7	7.8	8	7.8	7.3	6.6	5.2	5.2	5	3.7	3.6	3.5	2.5	2.5	2.4	
42		6.5	6.8	7.7	7.1	6.4	5.1	5.1	4.8	3.6	3.5	3.4	2.4	2.4	2.3	
44		5.3	5.7	6.5	6.9	6.2	5	5	4.7	3.6	3.4	3.4	2.4	2.3	2.2	
46		4.1	4.6	5.2	6.1	6.1	4.9	4.9	4.7	3.5	3.3	3.3	2.3	2.2	2.2	
48			3.5		5	5.2	4.9	4.8	4.6	3.4	3.3	3.2	2.2	2.2	2.1	
50					4	4.3	4.8	4.7	4.5	3.3	3.2	3.2	2.2	2.1	2.1	
52					3	3.4	4.3	4.7	4.5	3.2	3.1	3.2	2.1	2.1	2	
54						2.5		4	4.2	3.2	3.1	3.1	2.1	2	2	
56						1.6		3.2	3.4	3.1	3.1	3.1	2	2	1.9	
58								2.4	2.6	3.1	3	3.1	2	1.9	1.9	
60								1.5	1.9	2.3	2.9	3	1.9	1.9	1.8	
62											2.2	2.3	1.9	1.9	1.8	
64											1.5	1.7	1.8	1.9	1.8	
66														1.5	1.5	
电脑代码	430			431			432			433			434			

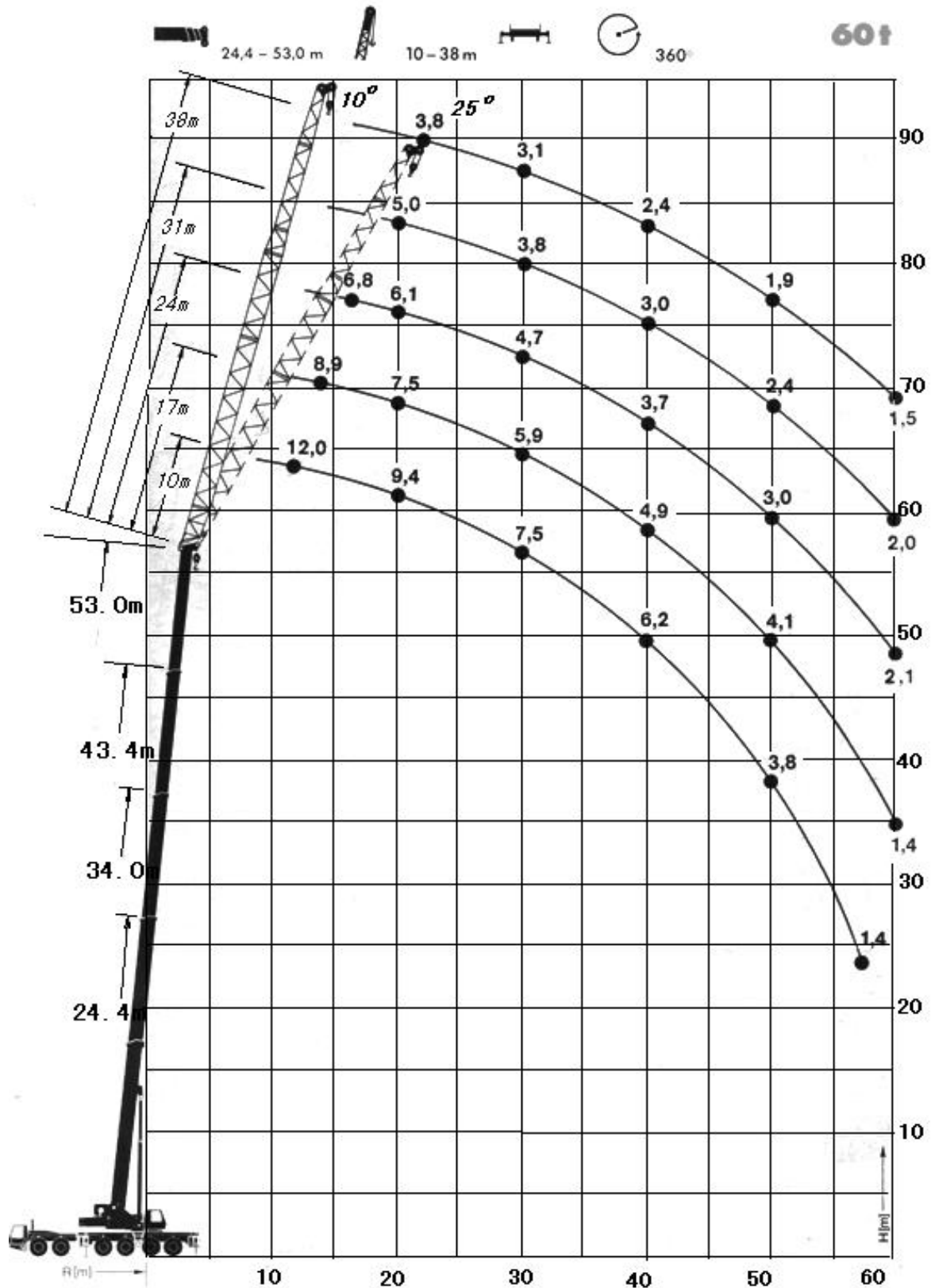
▲200 吨吊车 副臂工况额定起重量表

配重 40 吨		支腿全伸 8.65×8.6 米						回转范围 360°			副臂角度 10°				
副臂长度(米)	10			17			24			31			38		
主臂长度(米)	47.1	50	52.8	47.1	50	52.8	47.1	50	52.8	47.1	50	52.8	47.1	50	52.8
臂 I	100%	100%	100%	100%	100%	100%	100%	100%	100%	100%	100%	100%	100%	100%	100%
臂 II	100%	100%	100%	100%	100%	100%	100%	100%	100%	100%	100%	100%	100%	100%	100%
臂 III	70%	100%	100%	70%	100%	100%	70%	100%	100%	70%	100%	100%	70%	100%	100%
臂 IV	70%	70%	100%	70%	70%	100%	70%	70%	100%	70%	70%	100%	70%	70%	100%
工作半径(米)	起重量(吨)														
10	17.9	15.6													
12	16.9	14.7	13.1												
14	15.9	13.8	12.3	11.9	11	10.3									
16	15	13	11.5	11.4	10.4	9.2	8.9	8.5	7.5						
18	14.1	12.2	10.9	10.8	9.8	8.7	8.4	8	7.1	6.6	6.3	5.8			
20	13.3	11.5	10.3	10.4	9.3	8.2	8	7.6	6.7	6.3	5.9	5.5	4.5		
22	12.5	10.9	9.8	9.9	8.8	7.8	7.6	7.2	6.4	6	5.6	5.2	4.3	4.1	3.8
24	11.8	10.4	9.4	9.5	8.3	7.4	7.2	6.9	6	5.7	5.3	4.9	4.1	3.9	3.6
26	11.1	9.8	8.9	9	7.9	7.1	6.9	6.5	5.7	5.4	5.1	4.6	3.9	3.7	3.4
28	10.5	9.4	8.6	8.6	7.5	6.8	6.6	6.2	5.4	5.2	4.8	4.4	3.7	3.6	3.3
30	10	9	8.2	8.3	7.2	6.5	6.4	5.9	5.2	4.9	4.6	4.2	3.6	3.4	3.1
32	8.7	8.6	7.9	7.9	6.9	6.2	6.1	5.6	4.9	4.7	4.4	3.9	3.4	3.3	3
34	7.4	7.5	7.6	7.6	6.6	6	5.9	5.4	4.7	4.5	4.2	3.8	3.3	3.2	2.8
36	6.2	6.3	6.7	7	6.3	5.8	5.7	5.1	4.5	4.4	4	3.6	3.1	3	2.7
38	5.2	5.3	5.6	5.9	6	5.6	5.5	4.9	4.3	4.2	3.9	3.4	3	2.9	2.6
40	4.3	4.4	4.7	5	5	5.3	5.3	4.7	4.1	4	3.7	3.3	2.9	2.8	2.4
42	3.4	3.5	3.9	4.1	4.2	4.4	4.9	4.5	3.9	3.9	3.6	3.1	2.8	2.6	2.3
44	2.7	2.8	3.1	3.4	3.5	3.7	4.1	4.1	3.7	3.8	3.4	3	2.7	2.5	2.2
46	2	2.1	2.5	2.7	2.8	3	3.4	3.4	3.6	3.6	3.3	2.9	2.6	2.4	2.1
48	1.3	1.8	1.8	2.1	2.1	2.4	2.8	2.8	3	3.1	3.1	2.8	2.3	2.3	2
50				1.4	1.5	1.8	2.2	2.3	2.4	2.6	2.5	2.6			
52							1.6	1.6	1.8	2	1.9	2.1			
54									1.3	1.4	1.4	1.5			
电脑代码	320			321			322			323			324		

▲200吨吊车 副臂工况额定起重量表

配重 40 吨		支腿全伸 8.65×8.6 米						回转范围 360°			副臂角度 25°					
副臂长度(米)	10			17			24			31			38			
主臂长度(米)	34	40.6	43.4	34	40.6	43.4	34	40.6	43.4	34	40.6	43.4	34	40.6	43.4	
臂 I	100%	100%	100%	100%	100%	100%	100%	100%	100%	100%	100%	100%	100%	100%	100%	
臂 II	100%	100%	100%	100%	100%	100%	100%	100%	100%	100%	100%	100%	100%	100%	100%	
臂 III	0	70%	100%	0	70%	100%	0	70%	100%	0	70%	100%	0	70%	100%	
臂 IV		0	0		0	0		0	0		0	0		0	0	
工作半径(米)	起重量(吨)															
10	20.5															
12	19.4	15.7	14.1													
14	18.5	14.9	13.3	11.8												
16	17.7	14.1	12.6	11.2	10.7	10.2										
18	16.9	13.4	12	10.7	10.2	9.7	7.8									
20	16.2	12.8	11.5	10.2	9.7	9.2	7.4	7	6.8							
22	15.6	12.2	11	9.8	9.4	8.8	7.1	6.7	6.6	5.4						
24	15	11.7	10.5	9.4	9	8.5	6.8	6.5	6.4	5.1	4.8	4.6				
26	14.1	11.3	10.1	9.1	8.8	8.1	6.5	6.2	6.1	4.8	4.6	4.4	3.5			
28	11.7	10.9	9.8	8.8	8.5	7.9	6.2	6	5.9	4.6	4.4	4.2	3.3	3.1	3	
30	9.7	10.3	9.5	8.6	8.3	7.6	6	5.8	5.7	4.4	4.3	4.1	3.1	3	2.9	
32	7.9	8.6	8.9	8.4	8.1	7.4	5.8	5.7	5.5	4.2	4.1	3.9	2.9	2.9	2.8	
34	6.4	7.2	7.4	8.2	7.9	7.1	5.6	5.5	5.4	4.1	4	3.8	2.8	2.8	2.7	
36	5.1	5.9	6.1	7.2	7.6	6.9	5.5	5.4	5.2	4	3.8	3.7	2.7	2.6	2.6	
38	3.9	4.7	5	6	6.4	6.5	5.3	5.3	5.1	3.8	3.7	3.6	2.6	2.5	2.5	
40	2.8	3.7	3.9	4.9	5.3	5.5	5.2	5.2	5	3.7	3.6	3.5	2.5	2.5	2.4	
42		2.8	3	3.8	4.3	4.5	5.1	5.1	4.8	3.6	3.5	3.4	2.4	2.4	2.3	
44		1.8	2.2	2.9	3.5	3.6	4.7	4.9	4.7	3.6	3.4	3.4	2.4	2.3	2.2	
46				1.9	2.7	2.8	3.8	4.1	4.2	3.5	3.3	3.3	2.3	2.2	2.2	
48					1.8	2.1	3	3.3	3.4	3.4	3.3	3.2	2.2	2.2	2.1	
50							2.3	2.6	2.7	3.3	3.2	3.2	2.2	2.1	2.1	
52							1.4	1.9	2.1	2.8	2.9	3	2.1	2.1	2	
54									1.4	2.1	2.3	2.4	2.1	2	2	
56										1.4	1.7	1.7	1.5	1.6	1.6	
电脑代码	330			331			332			333			334			

▲200吨吊车 副臂工况起升高度图



---

## 南京金陵石化建筑安装工程有限公司

**地址：**江苏省南京市栖霞区甘家巷

(位于南京长江二桥和栖霞山之间，东距栖霞山 4 公里，西距二桥南端 6 公里。南京绕城公路→栖霞大道，向东直到栖霞区甘家巷。如果从南京长江二桥走，从江北到江南，出二桥收费站后，走 4B 出口，新港开发区和栖霞出口，向东直到栖霞区甘家巷。)

**邮编：**210033

**电话：**025—5898 0079

**传真：**025—5898 1042

**网站：**[WWW.DCZL.COM.CN](http://WWW.DCZL.COM.CN)

**E-mail：**dc@dczl.com.cn