

南京金陵石化建筑安装工程有限公司

130吨吊车额定起重量表



2009年5月

目 录

1. 130 吨吊车 主臂工况额定起重量表 (配重 19 吨) -----	1
2. 130 吨吊车 主臂工况额定起重量表 (配重 10 吨) -----	2
3. 130 吨吊车 主臂工况额定起重量表 (配重 0 吨) -----	3
4. 130 吨吊车 副臂工况额定起重量表 (配重 19 吨) -----	4
5. 130 吨吊车 副臂工况额定起重量表 (配重 10 吨) -----	5
6. 130 吨吊车 副臂工况额定起重量表 (配重 0 吨) -----	5
7. 130 吨吊车 主臂、副臂工况起升高度图-----	6
8. 130 吨吊车 外形尺寸图、额定起重量表说明-----	7

130 吨汽车起重机

TG—1300E

▲130 吨吊车 主臂工况额定起重量表

配重 19 吨	支腿全伸 7.25×8 米			使用前支腿		回转范围 360°	
主臂长度 (米)	12.5	18.6	24.7	30.8	36.9	40.9	45
工作半径 (米)	起重量 (吨)						
3	130						
3.5	130						
4	122						
4.5	109	60	54				
5	97	58.8	54				
5.5	87	57.6	54				
6	80	56.9	54				
6.5	73.5	55.3	54				
7	67	54	52	42			
7.5	64	53	51	42			
8	59	52	50	40			
9	51	50	47	36	30		
10	44	46	45	33	30		
11		40	41	30	27	25	
12		34	34.2	28	25	24	21
14		25.5	25.8	24	21	20	18.5
16		20	20.2	20.5	18	17	16
18			16.2	16.5	15.5	15	14
20			13.2	13.3	13.5	13	12
22			10.8	11	11	11.5	10.5
24				9.1	9.1	10	9.5
26				7.5	7.5	8.5	8.5
28				6	6.1	7	7
30					4.9	5.7	6.1
32					3.8	4.7	5.3
34						3.7	4.4
36						2.9	3.6
38						2.2	2.9
40							2.2
42							1.7

▲130吨吊车 主臂工况额定起重量表

配重 10 吨	支腿全伸 7.25×8 米			使用前支腿		回转范围 360°	
主臂长度 (米)	12.5	18.6	24.7	30.8	36.9	40.9	45
工作半径 (米)	起重量 (吨)						
3	130						
3.5	120						
4	110						
4.5	99	60	54				
5	88	58.8	54				
5.5	79	57.6	52.6				
6	73	56.4	51.2				
6.5	67	55.3	50				
7	60	54	48.6	42			
7.5	58	53	47.2	40			
8	53	51	46	38			
9	44.5	46	43.5	34.2	30		
10	33.5	37	37.8	31	28.6		
11		30.5	31.2	28.2	26	25	
12		26	26	26	23.6	22.7	21
14		19	19.4	19.5	19.8	19.2	17.5
16		14	14.8	15	15.2	16	15
18			11.5	11.7	11.8	12.5	13
20			9	9.2	9.3	10	10.5
22			6.5	7	7.2	8	8.5
24				5.8	6	6.9	7
26				4.4	4.6	5.4	6
28				3.2	3.4	4.2	4.9
30					2.4	3.2	3.9
32					1.5	2.4	3
34						1.6	2.3
36							1.6

▲130 吨吊车 主臂工况额定起重量表

配重 0 吨		支腿全伸 7.25×8 米			使用前支腿		回转范围 360°	
主臂长度 (米)	12.5	18.6	24.7	30.8	36.9	40.9	45	
工作半径 (米)	起重量 (吨)							
3	100							
3.5	100							
4	100							
4.5	88	60	54					
5	78	58	54					
5.5	70	57	52					
6	65	56	51					
6.5	60	51	50					
7	54	48	48	42				
7.5	49	45	47	40				
8	41.7	43	44	38				
9	31.4	33	33.7	34	30			
10	24.4	26	26.7	27	27			
11		21	21.7	22	22	23		
12		17.3	18	18.2	18.3	19	20	
14		12	12.7	13	13	14	14.5	
16		8.5	9	9.5	9.5	10	11	
18			7	7.5	7.7	8	8.5	
20			5	5.3	5.5	6.4	6.5	
22			3.3	3.7	3.8	4.7	5	
24				2.3	2.5	3.3	4	
26				1.2	1.4	2.2	2.9	
28						1.3	2	

▲130 吨吊车 副臂工况额定起重量表

配重 19 吨	支腿全伸 7.25×8 米		使用前支腿	回转范围 360°
副臂长度	11 米		19 米	
副臂倾角	5°	30°	5°	30°
主臂仰角	起重量 (吨)			
80°	8	4.4	5	2.5
79°	8	4.4	5	2.5
78°	8	4.4	5	2.5
77°	8	4.3	4.8	2.4
75°	8	4.2	4.5	2.3
72°	7.8	4	4	2.1
70°	7.2	3.9	3.7	2
68°	6.5	3.75	3.5	1.95
65°	5.7	3.6	3.2	1.9
62°	5	3.5	2.95	1.85
60°	4.7	3.4	2.8	1.8
58°	4.4	3.3	2.7	1.7
55°	4	3.2	2.5	1.7
52°	3.6	3	2.3	1.65
50°	3.2	2.9	2.2	1.6
48°	2.85	2.6	2.1	1.55
45°	2.3	2.2	1.75	1.5
42°	1.7	1.7	1.3	1.2
40°	1.4	1.4	1	1
38°	1.1	1.2	0.8	0.8
35°	0.7	0.8		

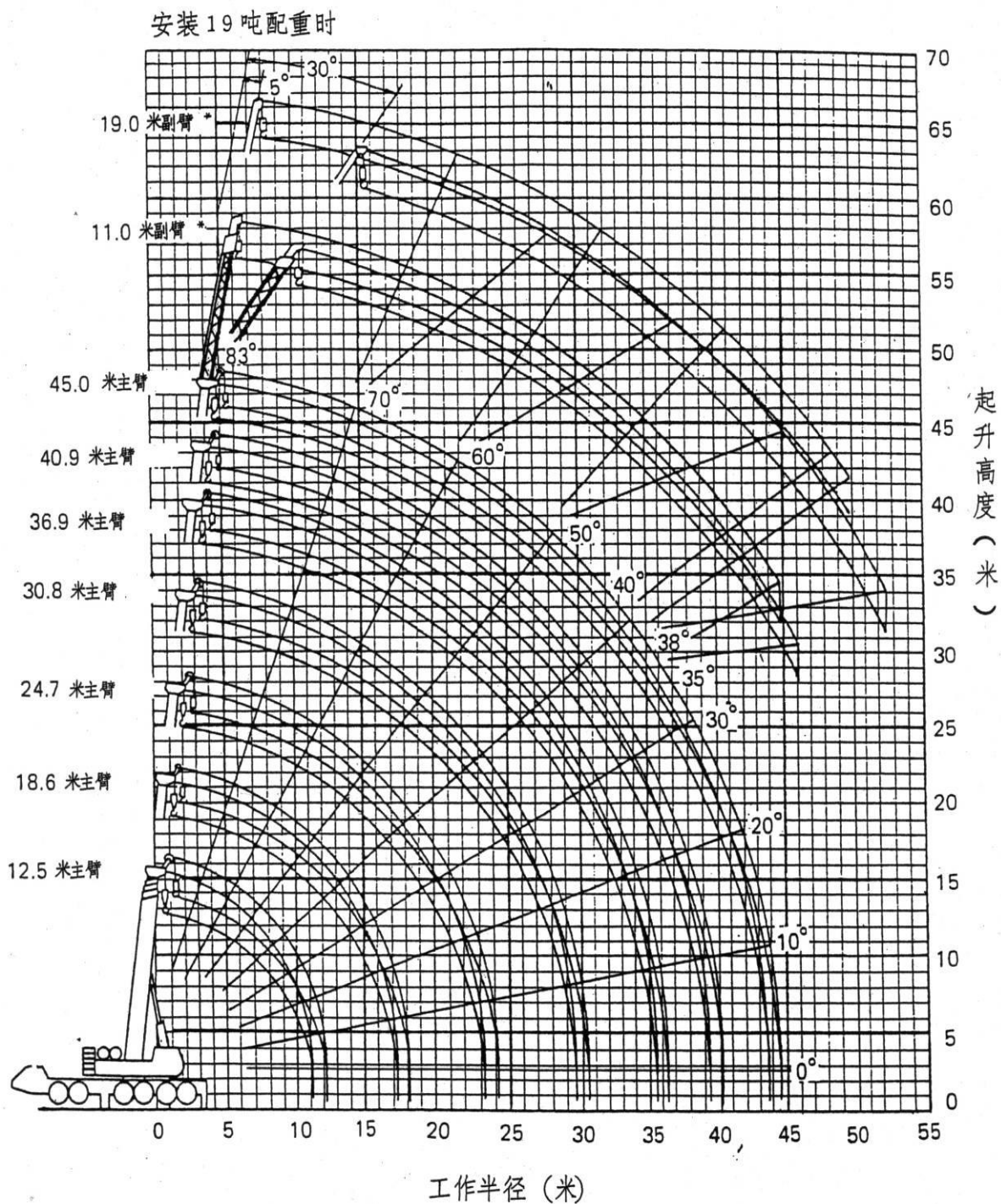
▲130 吨吊车 副臂工况额定起重量表

配重 10 吨	支腿全伸 7.25×8 米		使用前支腿	回转范围 360°
副臂长度	11 米		19 米	
副臂倾角	5°	30°	5°	30°
主臂仰角	起重量 (吨)			
80°	8	4.4	5	2.5
79°	8	4.4	5	2.5
78°	8	4.4	5	2.5
77°	8	4.3	4.8	2.4
75°	8	4.2	4.5	2.3
72°	7.8	4	4	2.1
70°	7.2	3.9	3.7	2
68°	6.5	3.75	3.5	1.95
65°	5.7	3.6	3.2	1.9
62°	5	3.5	2.95	1.85
60°	4.5	3.4	2.8	1.8
58°	3.6	3.3	2.6	1.7
55°	2.7	2.7	2	1.7
52°	2	1.9	1.4	1.35
50°	1.6	1.5	1	1
48°	1.2	1.1		

▲130 吨吊车 副臂工况额定起重量表

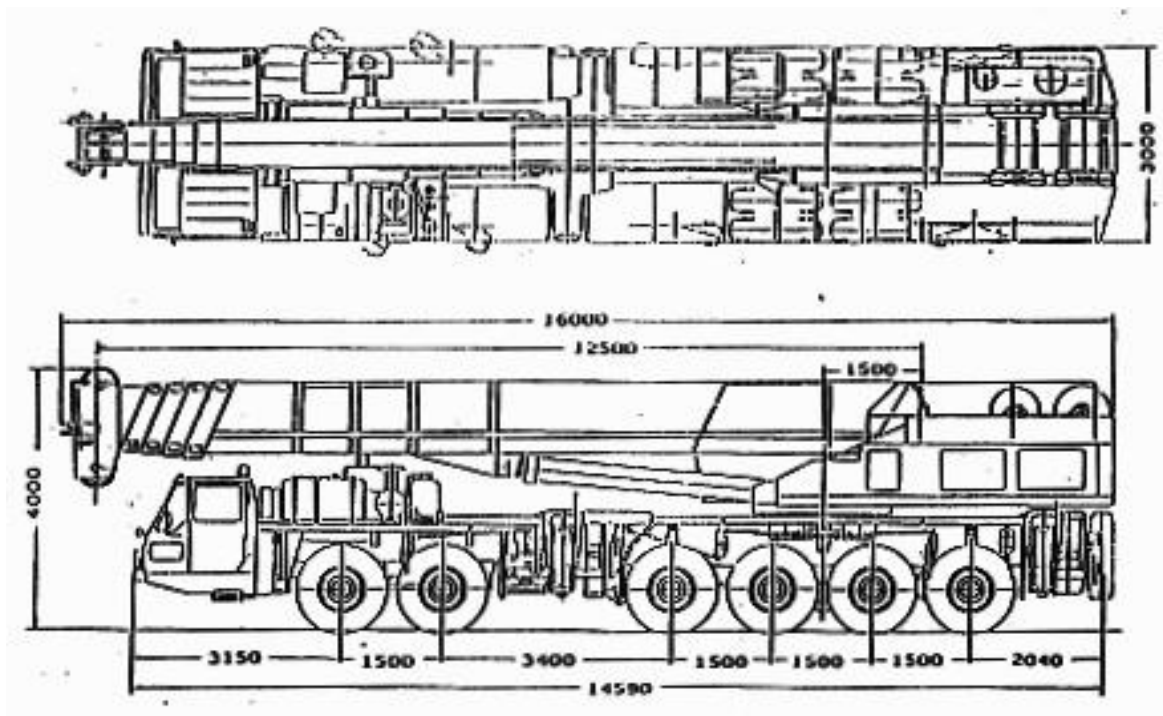
配重 0 吨	支腿全伸 7.25×8 米		使用前支腿	回转范围 360°
副臂长度	11 米		19 米	
副臂倾角	5°	30°	5°	30°
主臂仰角	起重量 (吨)			
80°	8	4.4	5	2.5
79°	8	4.4	5	2.5
78°	8	4.4	5	2.5
77°	8	4.3	4.8	2.4
75°	8	4.2	4.5	2.3
72°	7.5	4	4	2.1
70°	6.7	3.9	3.7	2
68°	5.6	3.75	3.5	1.95
65°	4.2	3.3	2.7	1.9
62°	2.3	2.25		

▲130吨吊车 主臂、副臂工况起升高度图



注：上图的起升高度和主臂仰角为吊臂处于空载（笔直）的状态下。在起吊载荷时，应考虑起重量对于吊臂挠曲的影响。

▲130 吨吊车 外形尺寸图



▲130 吨吊车 额定起重量表说明：

- 1、表中所列的额定起重量，以起重机支平在坚固平坦地面上为前提条件。粗线上边的数值以起重机强度为依据，而粗线下边的数值则以起重机的稳定性为依据。
- 2、粗线下边的额定起重量不超过起重机翻倒载荷的 75%。
- 3、表中的额定起重量均包括吊钩以及其它吊具的重量。
- 4、对于各种长度吊臂规定的吊钩的标准钢丝绳倍率，如下表所示。主起升机构的单股钢丝绳载荷值应小于 9 吨，而副起升机构的单股钢丝绳载荷值应小于 8 吨。
- 5、臂端单滑轮的额定总起重量应从相应的主臂额定起重量减去主钩重量。此外，臂端单滑轮的额定起重量不得超过 8 吨。
- 6、无配重时，车长 16 米，宽 3 米，高 4 米，吊车自重 72 吨；支腿横向全伸跨距 8 米，支腿前后距离 7.25 米；安装配重时，转台尾部回转半径 5.3 米。

主臂长度(米)	12.5		18.6	24.7	30.8	36.9-45	副臂，臂端单滑轮
标准钢丝绳倍率	16	12	7	6	5	4	1
吊钩	130 吨		60 吨				8 吨
吊钩重量	1360 公斤		635 公斤				250 公斤

南京金陵石化建筑安装工程有限公司

地址：江苏省南京市栖霞区甘家巷

(位于南京长江二桥和栖霞山之间，东距栖霞山 4 公里，西距二桥南端 6 公里。南京绕城公路→栖霞大道，向东直到栖霞区甘家巷。如果从南京长江二桥走，从江北到江南，出二桥收费站后，走 4B 出口，新港开发区和栖霞出口，向东直到栖霞区甘家巷。)

邮编：210033

电话：025—5898 0079

传真：025—5898 1042

网站：WWW.DCZL.COM.CN

E-mail: dc@dczl.com.cn