

# 南京金陵石化建筑安装工程有限公司

## 80吨吊车额定起重量表



2009年5月

## 目 录

1. 80 吨吊车 主臂工况额定起重量表-----	1
2. 80 吨吊车 副臂工况额定起重量表-----	2
3. 80 吨吊车 主臂、副臂工况起升高度图-----	3
4. 80 吨吊车 外形尺寸图、额定起重量表说明-----	4

# 80 吨汽车起重机

## NK—800

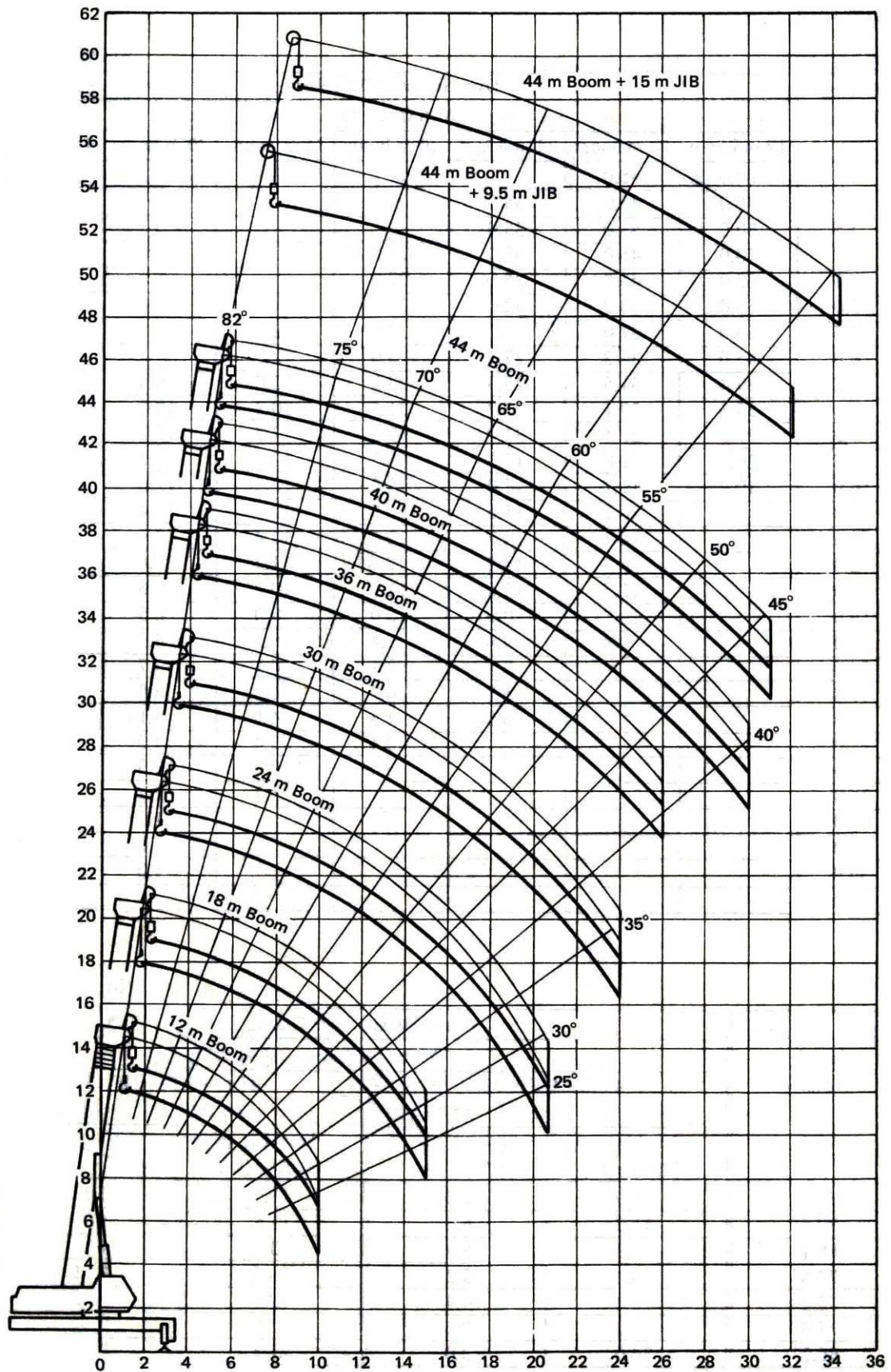
▲80 吨吊车 主臂工况额定起重量表

	支腿全伸 5.6×7.6 米							不用支腿
主臂长度(米)	12	18	24	30	36	40	44	12
工作半径(米)	起重量 (吨)							
3	80	45	35					15
3.5	80	45	35					15
4	70	45	35	27				11.7
4.5	62	45	35	27				9.5
5	56	45	35	27				8
5.4	51	44.5	35	27	22			7
5.8	47	41.8	33.5	27	22			6.2
6	45	40	32.5	26.3	22			5.8
6.5	41	36.9	30.5	24.9	22	18		5
7	37.1	34.2	28.6	23.5	21.8	18		4.3
7.9	31.5	30.5	25.5	21.3	20.1	18	12	3.3
8.5	28.6	27.5	24	20.1	19	17.1	12	2.7
9.5	24	23.5	21.5	18.2	17.2	15.7	12	2
10	22	21.7	20.4	17.4	16.4	15.1	12	1.7
11		18.8	18	15.9	15	14	12	
11.3		18	17.4	15.4	14.6	13.6	12	
12		16.1	15.9	14.5	13.8	12.8	11.3	
13		14	14	12.6	12.7	11.7	10.5	
14		12	12.2	11.3	11.2	10.8	9.7	
15		10.5	10.7	10.1	10	9.8	9	
16			9.4	9.1	9	8.9	8.4	
18			7.2	7.1	7.1	7.3	7.4	
20			5.5	5.5	5.6	6	6.2	
22				4.3	4.4	4.8	5.1	
23				3.7	3.8	4.3	4.6	
24					3.3	3.8	4.2	
26					2.4	3	3.3	
28						2.2	2.6	
30						1.6	2	
31							1.7	
吊钩	80t (钩重 1t)		35t (钩重 0.5t)					
钢丝绳倍率	12	8	6	4				
最小臂角				25°	35°		40°	

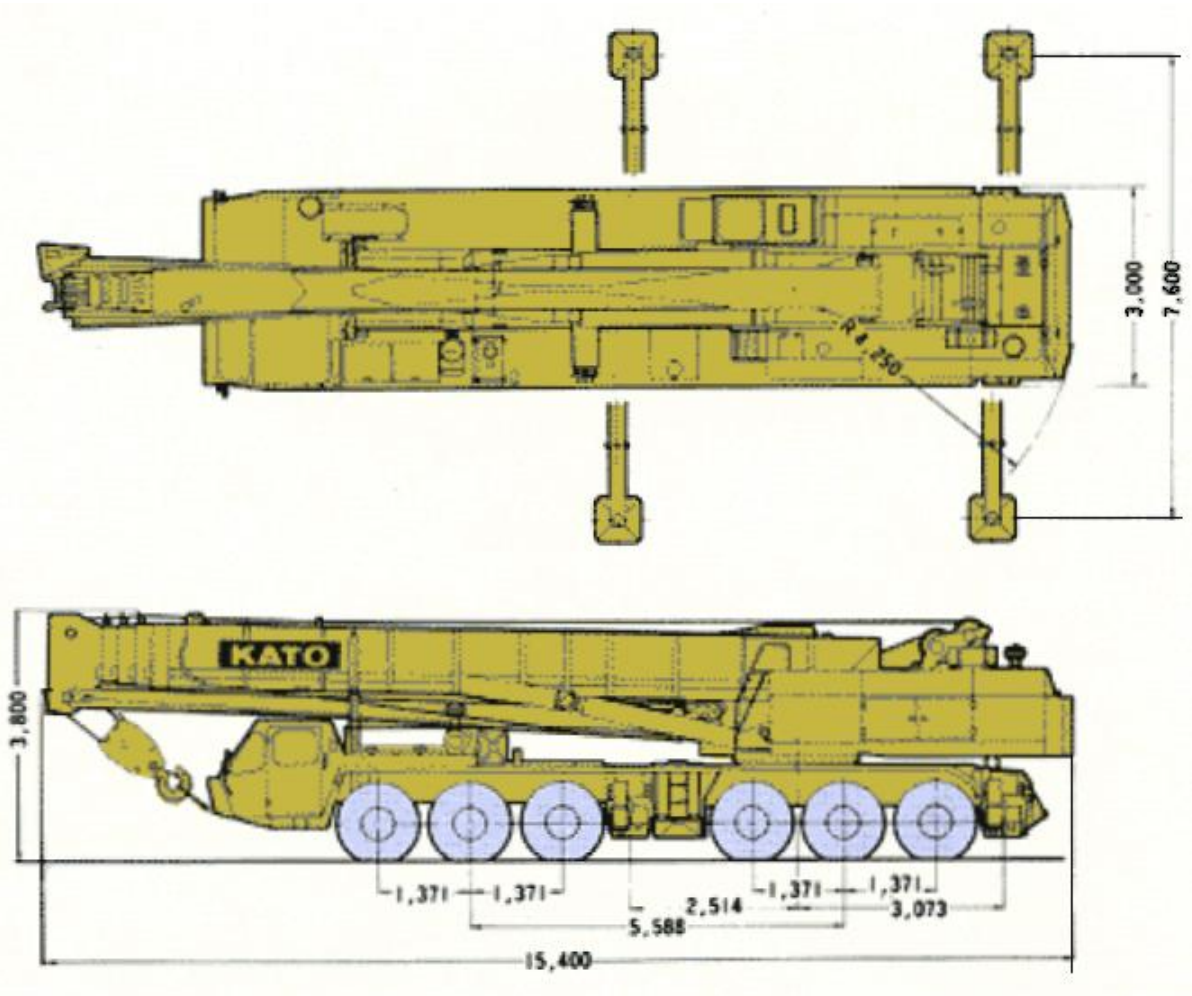
▲80吨吊车 副臂工况额定起重量表

		支腿全伸 5.6×7.6 米				回转范围 360°			
副臂长度	9.5 米				15 米				
副臂角度	5°		30°		5°		30°		
主臂仰角	工作半径 (米)	起重量 (吨)	工作半径 (米)	起重量 (吨)	工作半径 (米)	起重量 (吨)	工作半径 (米)	起重量 (吨)	
80.4°	11	<b>6</b>	14.5	<b>2.5</b>	11.5	<b>4</b>	18	<b>1.3</b>	
80°	11.45	<b>5.8</b>	15	<b>2.5</b>	13	<b>4</b>	18.6	<b>1.3</b>	
78°	13.7	<b>4.95</b>	17.1	<b>2.35</b>	15.25	<b>3.6</b>	20.5	<b>1.2</b>	
76°	15.7	<b>4.45</b>	18.8	<b>2.25</b>	17.25	<b>3.2</b>	22.5	<b>1.15</b>	
74°	17.3	<b>4.1</b>	20.4	<b>2.15</b>	19.35	<b>2.9</b>	24.4	<b>1.1</b>	
72°	19.15	<b>3.75</b>	22.3	<b>2.05</b>	21.55	<b>2.65</b>	26.2	<b>1.05</b>	
70°	20.7	<b>3.5</b>	23.6	<b>2</b>	23.15	<b>2.5</b>	28	<b>1</b>	
68°	22.3	<b>3.25</b>	25.5	<b>1.9</b>	25.1	<b>2.35</b>	29.8	<b>0.95</b>	
66°	24.1	<b>3</b>	26.8	<b>1.85</b>	27.2	<b>2.2</b>	31.5	<b>0.9</b>	
64°	25.7	<b>2.8</b>	28.3	<b>1.8</b>	29	<b>2.1</b>	33.2	<b>0.85</b>	
62°	27.4	<b>2.2</b>	29.65	<b>1.75</b>	30.8	<b>1.75</b>	34.8	<b>0.8</b>	
60°	28.9	<b>1.8</b>	31.2	<b>1.7</b>	32.45	<b>1.45</b>	36.3	<b>0.75</b>	
58°	30.3	<b>1.5</b>	32.6	<b>1.45</b>	34.05	<b>1.2</b>	37.8	<b>0.7</b>	
56°	31.7	<b>1.25</b>	34	<b>1.3</b>					
吊钩	6t (钩重 250kg)								
钢丝绳 倍率	1								
最小臂角	53°				55°				

▲80吨吊车 主臂、副臂工况起升高度图



### ▲80 吨吊车 外形尺寸图



### ▲80 吨吊车 额定起重量表说明:

- 1、额定起重量是起重机在水平、坚固地面上所能吊起的最大重量，包括吊钩和其它起吊设备的重量。表中粗线上边的数值由起重机的结构强度确定。
- 2、表中的工作半径是考虑了臂杆变形因素在内的实际值。当用副臂杆时，主臂杆（44 米）必须全部伸出，这时根据主臂杆的角度来工作。
- 3、额定起重量是支腿全部伸出，前支腿伸出，车身水平时的许可吊重。前支腿未支出时，不允许在前方起吊。前方范围是指前方  $150^\circ$ ，即车辆前后中轴线前方左右各  $75^\circ$  的范围。
- 4、当臂长处于表中某两臂长之间时，按照与它相邻的较小的额定起重量进行工作。
- 5、当主臂前面装有副臂杆时，用主钩工作，额定起重量必须减少 2.7 吨。
- 6、各种臂长时的最小臂杆角度见表中最下一行。
- 7、钢丝绳的最少股数决定于每根钢丝绳所承受的拉力不超过 6.7 吨。各种臂长时的钢丝绳股数见表中倒数第二行。
- 8、使用顶滑轮时的额定起重量等于这时的额定起重量减去主钩的重量，但以 6 吨为上限，钩头的重量见表中的倒数第三行。
- 9、如果吊重超过额定起重量或不按照正确的方法进行操作就会使起重机倾翻或损坏。
- 10、车长 15.4 米，车宽 3 米，车高 3.8 米；支腿横向全伸跨距为 7.6 米，支腿前后距离 5.587 米；转台尾部回转半径 4.25 米；吊车自重 60.1 吨。

---

## 南京金陵石化建筑安装工程有限公司

地址：江苏省南京市栖霞区甘家巷

(位于南京长江二桥和栖霞山之间，东距栖霞山 4 公里，西距二桥南端 6 公里。南京绕城公路→栖霞大道，向东直到栖霞区甘家巷。如果从南京长江二桥走，从江北到江南，出二桥收费站后，走 4B 出口，新港开发区和栖霞出口，向东直到栖霞区甘家巷。)

邮编：210033

电话：025—5898 0079

传真：025—5898 1042

网站：[WWW.DCZL.COM.CN](http://WWW.DCZL.COM.CN)

E-mail: dc@dczl.com.cn